

שכונת אפיקי נחל – שטחים ציבוריים

הצבת מתקני משחק וכושר

ירון-ארי אדריכלות נוף

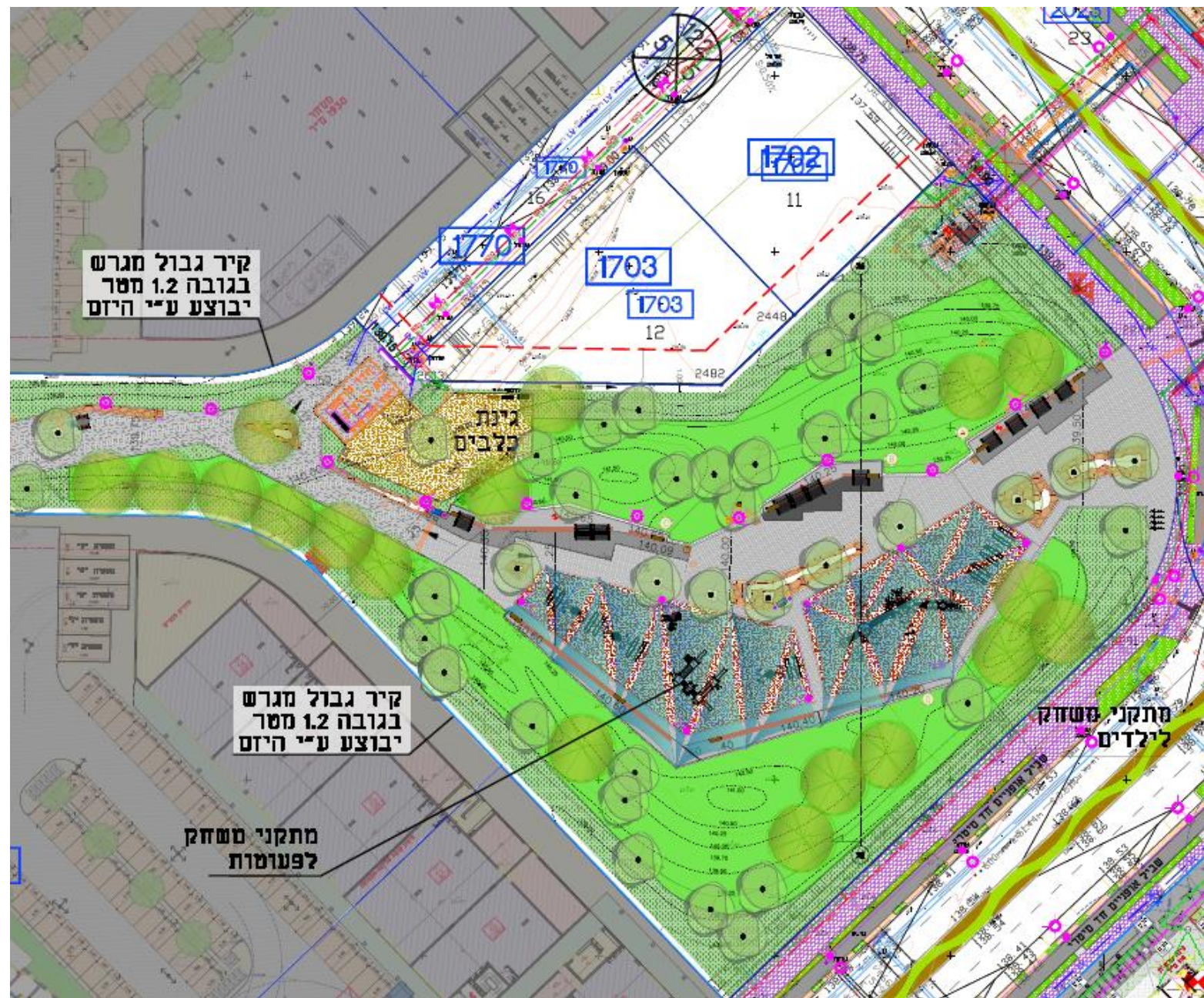


שצ"פ – 1802

485 מ"ר

527 מ"ר

(ילדים/פעוטות)



שצ"פ 1802- מערב

120 מ"ר

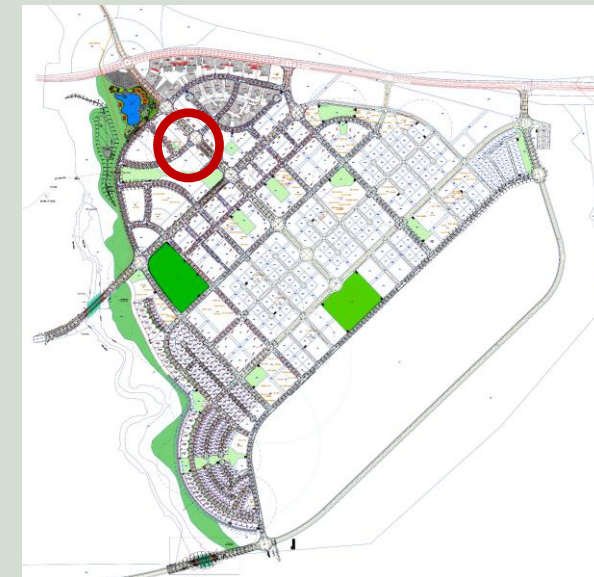
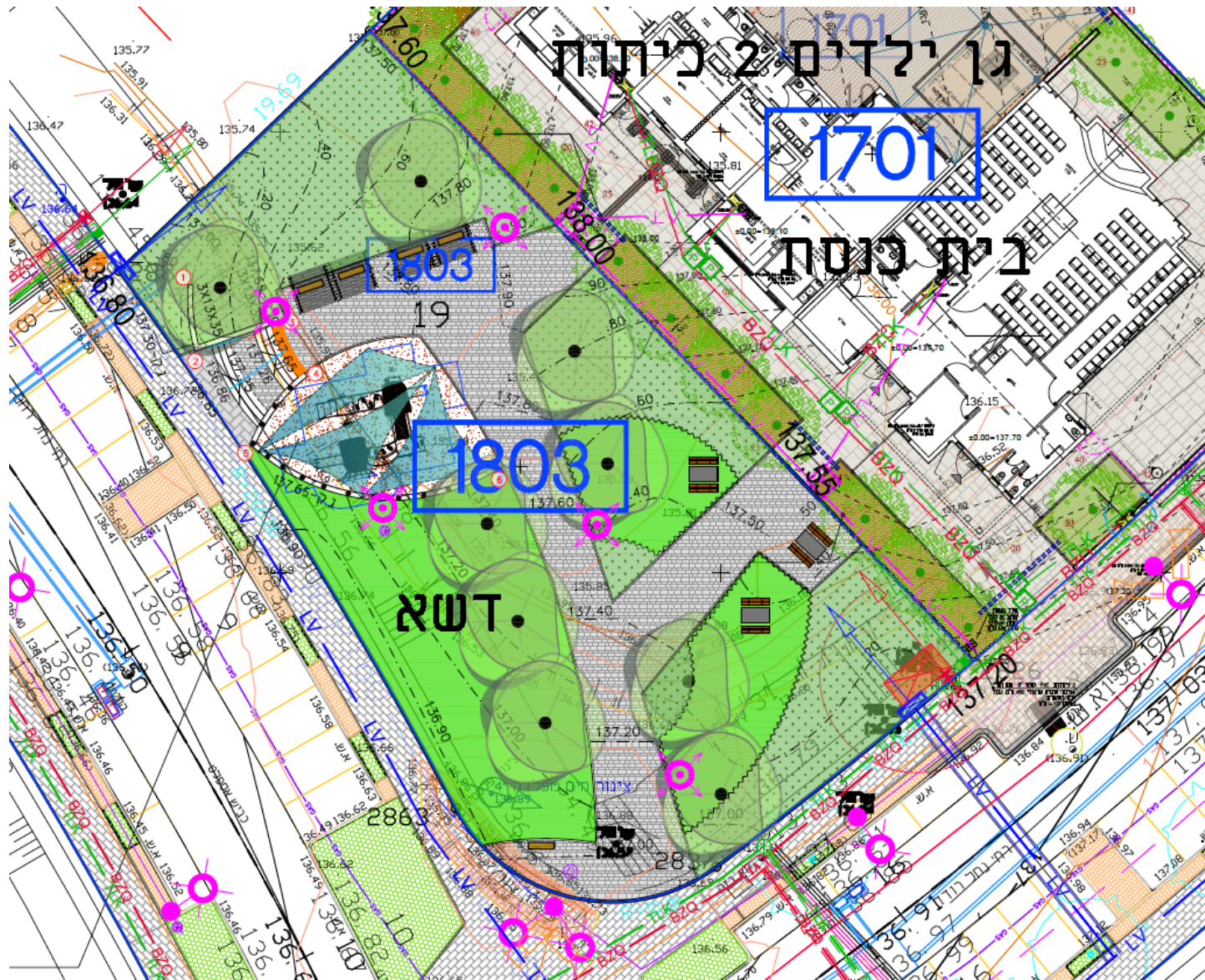
402 מ"ר

(כושר/נינג'ה)



שצ"פ – 1803

1,150 מ"ר (פעוטות)



שצ"פ 1804

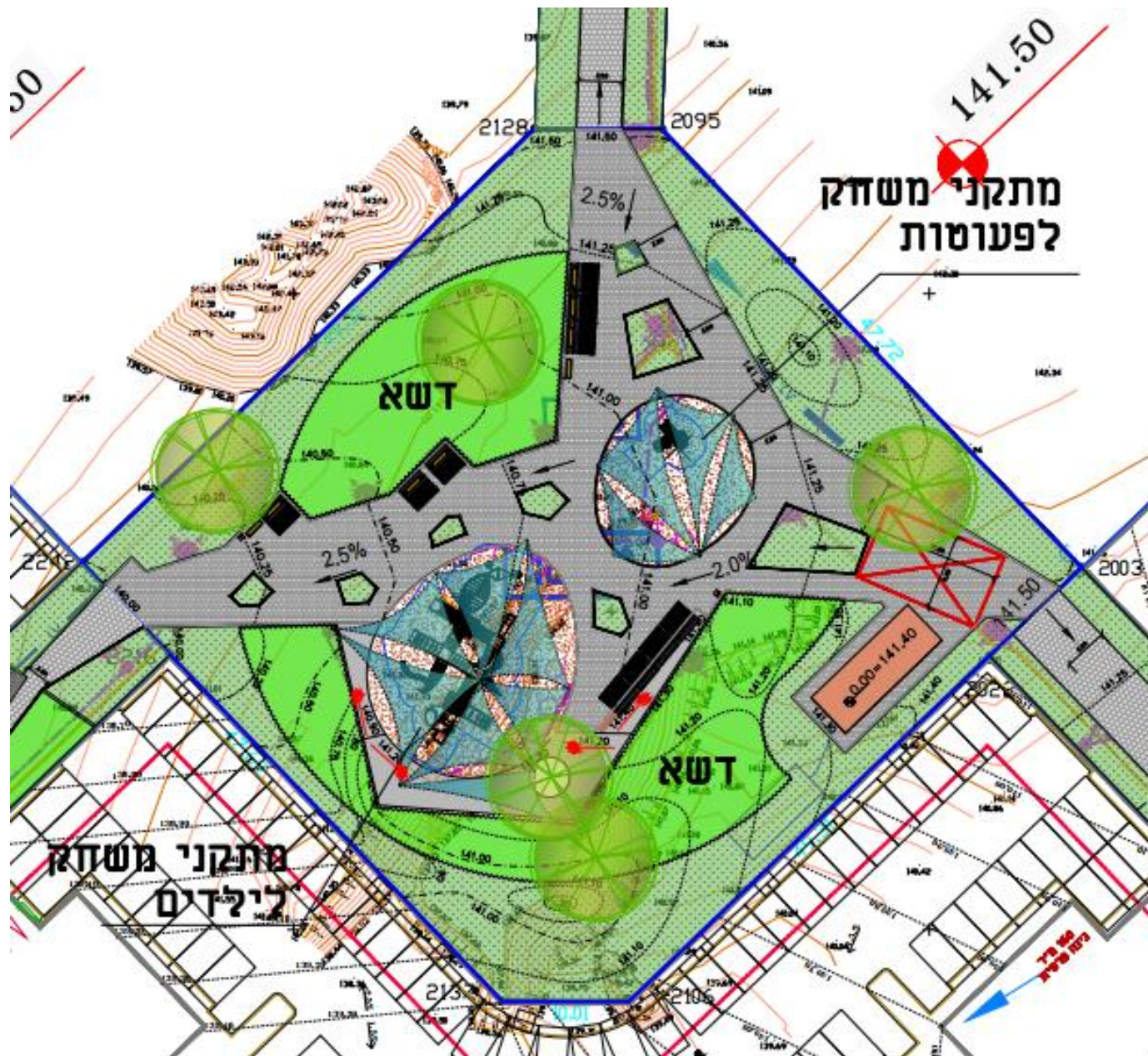
3,040 מ"ר (ילדים ופעוטות)



128 מ"ר

234 מ"ר

(ילדים/פעוטות)



שצ"פ – 1809

8,092 מ"ר (כושר, ילדים
אקסטרים וספורט)

106 מ"ר

402 מ"ר

132 מ"ר

(כושר/נינג'ה)



שצ"פ – 1810

8,156 מ"ר (כושר, ילדים,
פעוטות)



150 מ"ר

261 מ"ר

392 מ"ר

(כושר/ילדים/פעוטות)

