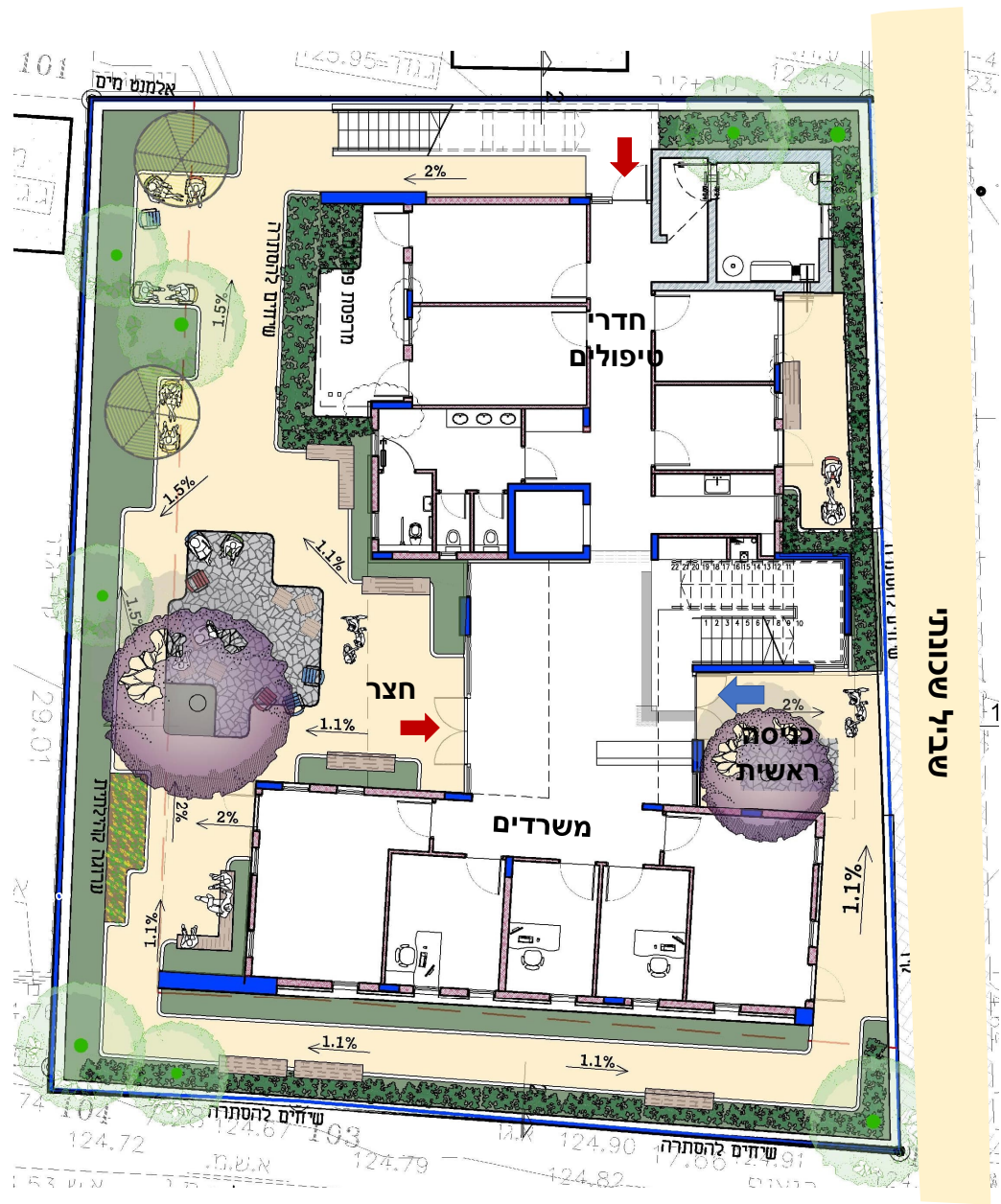


# מרכז חוסן מגרש 904 רח' מבצע קדש





פרוגרמה ראשונית מרכז חוסן אופקים			
חלל:	כמות:	מ"ר פייר חלל:	סה"כ
חדרי טיפולים קטנים	5	10	50
חדרי טיפולים משפחתי	2	15	30
חדרי טיפולים בינוני	1	30	30
משרדים	2	9	18
חדר מנהל	1	15	15
חדר צוות עבודה	1	15	15
חדר ישיבות	1	20	20
חדר סדנאות	1	50	50
מחסן	1	15	15
שירותים	על פי תקן		0
מבואה	1	35	35
מטבחון	1	10	10
מרפסות			0
דלפק כניסה למזכירה	1	5	5
משרד למנהלת הפדריציה	1	15	15
חדר צוות לעובדי הפדריציה	1	20	20
סה"כ			350
סה"כ			530
קומת כניסה	דלפק כניסה, משרדים, חדר מנהל, חדר צוות, חדר ישיבות, 3 חדרי טיפול קטנים, 2 חדר טיפול משפחתי, מטבחון, שירותים, חצר		
קומה א	משרד מנהלת פדריציה, חדר צוות פדריציה, 1 חדר טיפול בינוניים, חדר סדנאות, 2 חדרי טיפול קטנים, שירותים, מחסן, מרפסת		
מבחינת קירבה- שהמשרדים יהיו בצד אחד וחדרי טיפול בצד אחר, חדר מנהלת יחסית בכניסה שיהיה נגיש			
מבחינת קירבה- חדר מנהלת וחדר צוות פדריציה שיהיו יחד, כל השאר לא משנה			



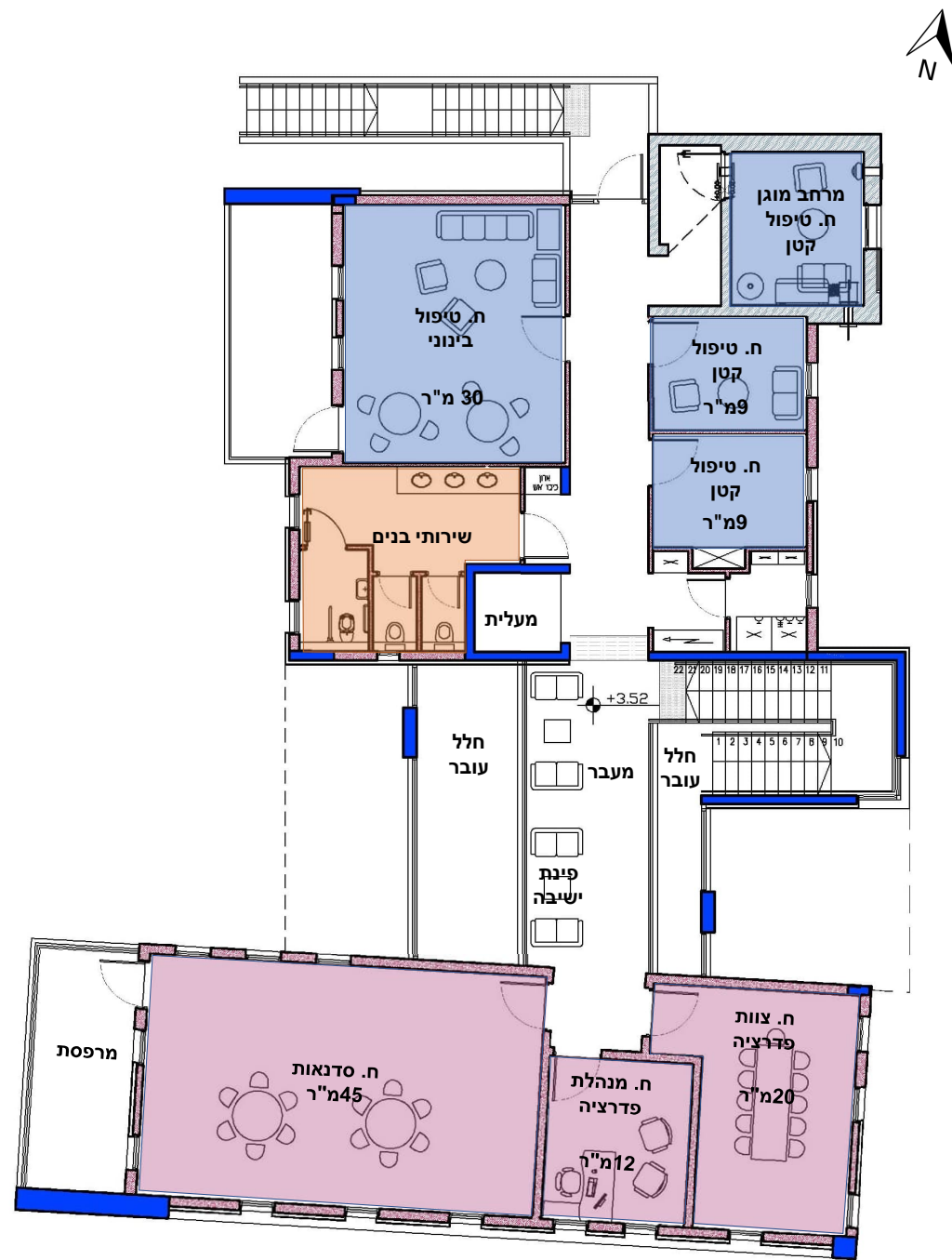
רחוב מבצע קדש

### עקרונות תכנון:

1. שביל שכונתי המוביל לפארק הציבורי.
2. כניסה מהשביל השכונתי.
3. אגפים נפרדים לחדרי טיפולים ואזורי צוות.
4. חזית ראשית לכיוון הרחוב.
5. אזורי חוץ פרטיים.



























תודה

יוני אינסל | אדריכלים  
YONI  
INSALL