

אופקים חדשים – החברה הכלכלית לפיתוח אופקים בע"מ (להלן: "החברה")

מזמינה בזאת, עבור: עיריית אופקים

הגשת הצעות עבור:

מכרז פומבי 20/2023

חוברת מנחה

**לרכישת, אספקת והתקנת מתקני משחקים במתחמי משחק
המהווים חלק משצ"פ 'ספורט ביער', יער שקד, אופקים**

08-9928561

חכ"ל אופקים

גורם מנהל ומבצע:

רחוב תוצרת הארץ 3, אופקים

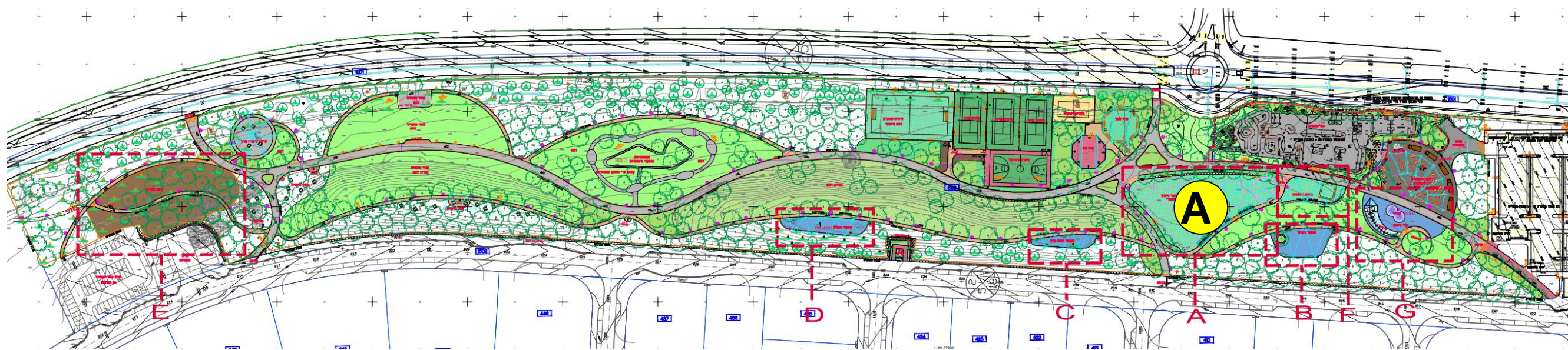
חל איסור מוחלט על פירוק חוברת המכרז והרכבתה מחדש ו/או שינוי העימוד ו/או הכנסת מסמכים, אישורים, דפים מכל מין ומכל סוג שהוא לתוך חוברת המכרז. מסמכים, נספחים, אסמכתאות ואישורים נלווים להצעה – יש לצרף בקובץ/אוגדן נפרד מחוברת המכרז.

ועדת המכרזים של החברה תהא רשאית להורות על פסילתה על הסף של הצעה אשר תוגש בניגוד להנחיות הנ"ל.

אפריל, 2023

אופקים – שצ"פ ספורט שקד מתקני משחק





מתחם אקסטרים

חומדת מתקני משחק
מתחם אקסטרים
קני"ט 1:100

The main technical drawing shows the layout of the 'מתחם אקסטרים' (Extreme Area) playground. It features several distinct play structures:

- A1:** A large, spherical climbing structure with a complex internal web.
- A2:** A structure with multiple slides and climbing elements.
- A3:** A swing set with two seats.
- A4:** A structure with four vertical poles and horizontal bars.
- A5:** A structure with a horizontal beam and a small platform.
- A6:** A structure with a curved frame and a central seat.

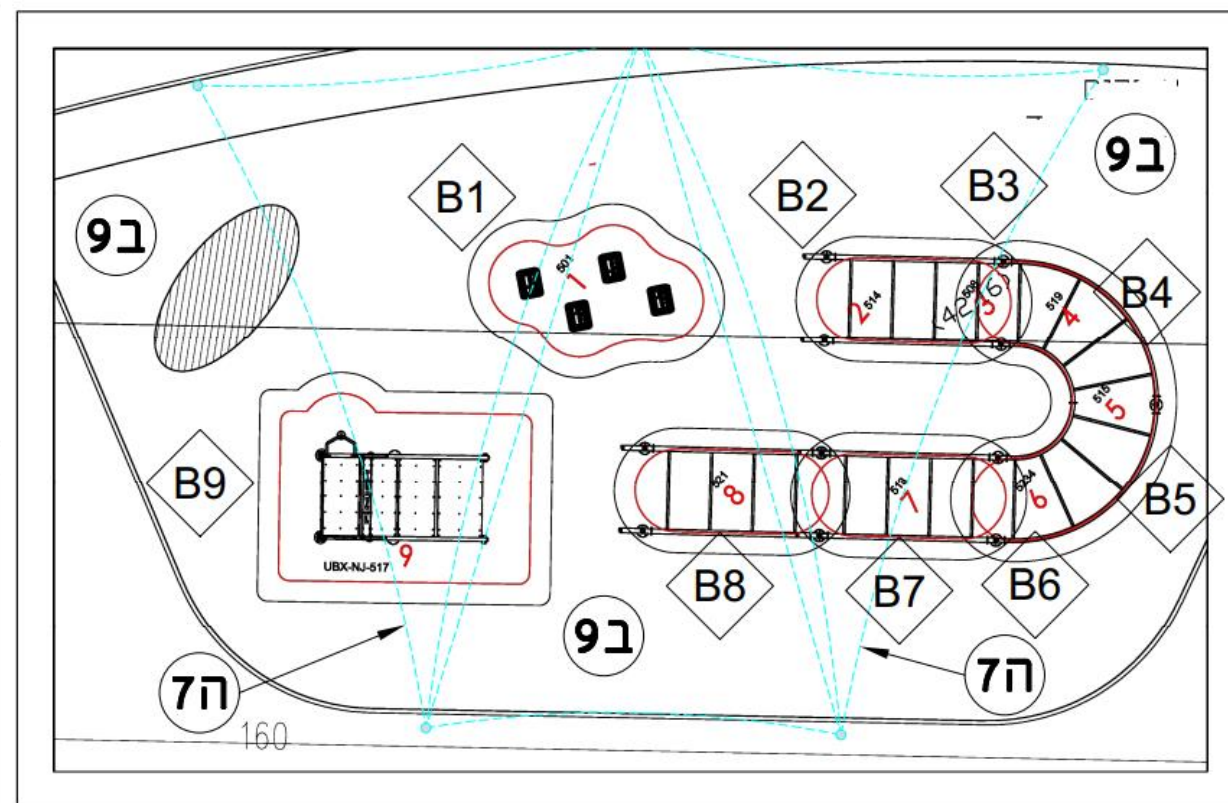
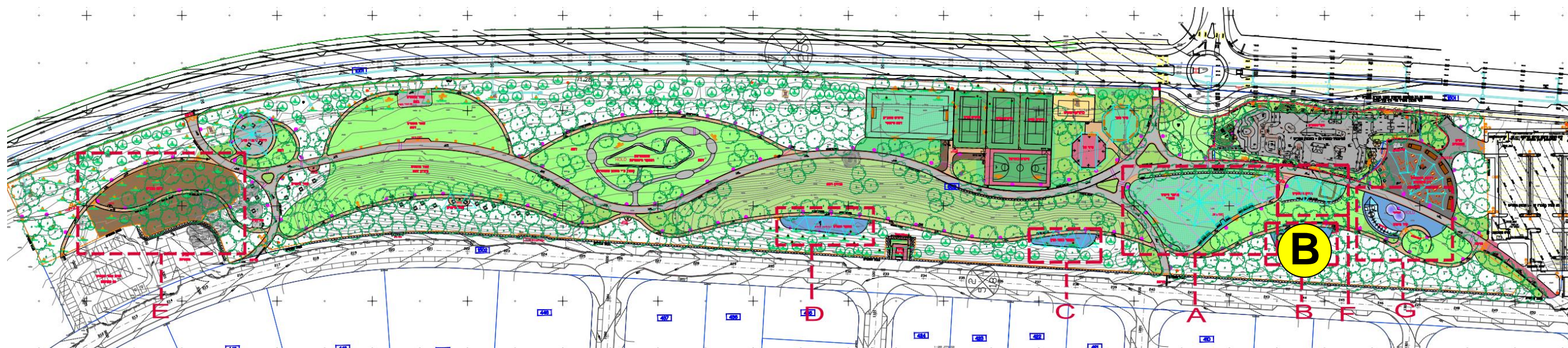
 The drawing also includes various annotations such as '7ה', '9ב', and '16ב', along with technical specifications like 'E345 H=2.70' and 'E519 H=3.80'. Elevation markers and grid lines are also present.

סעיף	תאור	יחידה	כמות	מחיר יחידה	סך הכל
פרק 42 פרק 42					
תת פרק 42.5 פרק 42.5					
מתקני משחק שטח אקסטרים					
42.5.002	כיפת טיפוס אתגרית מק"ט 152.07.08.20601 תוצרת שעשועים וספורט או שו"ע - מתקן A1	יח'	1.00	812,250.00	812,250.00
42.5.003	מתקן טיפוס אקסטרים מק"ט 152.07.08.20605 תוצרת שעשועים וספורט או שו"ע - מתקן A2	יח'	1.00	1,035,000.00	1,035,000.00
42.5.004	מתקן נדנדת סוס חבל מק"ט E345 תוצרת שעשועים וספורט או שו"ע - מתקן A3	יח'	1.00	58,050.00	58,050.00
42.5.005	מתקן אומגה מונגשת לנכים מק"ט E519 תוצרת שעשועים וספורט או שו"ע - מתקן A4	יח'	1.00	56,700.00	56,700.00
42.5.006	מתקן אומגה כפולה מק"ט E521 תוצרת שעשועים וספורט או שו"ע - מתקן A5	יח'	1.00	76,500.00	76,500.00
42.5.007	מתקן רחפן- נדנדת רחף מושב קן לציפור מק"ט MP-2412 תוצרת מתקני פסגות או שו"ע - מתקן A6	יח'	1.00	56,875.00	56,875.00
42.5.060	יציקת משטח גומי למתקני משחקים, צבעוני בעובי של לפחות 25 מ"מ. בהתאם להוראות יצרן המתקנים. (מרצף בטון כתשתית למשטח הגומי משולם בניפרד).	מ"ר	130.00	321.76	41,828.80
42.5.090	דשא סינטטי בטיחותי למתקני משחקים דגם "פולי-גראס" תוצרת "פוליטן ספורט" או ש"ע, המורכב משתי שכבות. שכבה תחתונה פתיתי SBR בגודל 1-4 ס"מ (ללא פסולת צמיגים), שכבה עליונה- דשא סינטטי עם מילוי חול סיליקט, עובי שכבת ה-SBR משתנה בהתאם להוראות יצרן המתקנים וטבלת גובה נפילה מאושרת ע"י מכון התקנים.	מ"ר	2100.00	255.49	536,529.00
42.6.060	הצללה מסוג מפרשים מאריג פוליאטילן בדחיסות גבוהה והגנת U.V, עובי מינימלי 1.5 מ"מ, 90-95% הצללה. מותקן באמצעות כבלים מעמודי פלדה בקוטר 8"-6" בגבהים עד 8 מ' מגולוונים וצבועים בתנור. ביסוס העמודים בהתאם לתנאי הקרקע. העבודה הינה תכנון ביצוע, לפני ביצוע יש להציג חישוב קונסטרוקציה וביסוס לרבות עומסי רוח.	מ"ר	1000.00	208.45	208,450.00

2,882,182.80

סה"כ מתקני אקסטרים

אזור אקסטרים A



העמדת מתקני משחק
מתחם נינג'ה
קני"מ 1:100

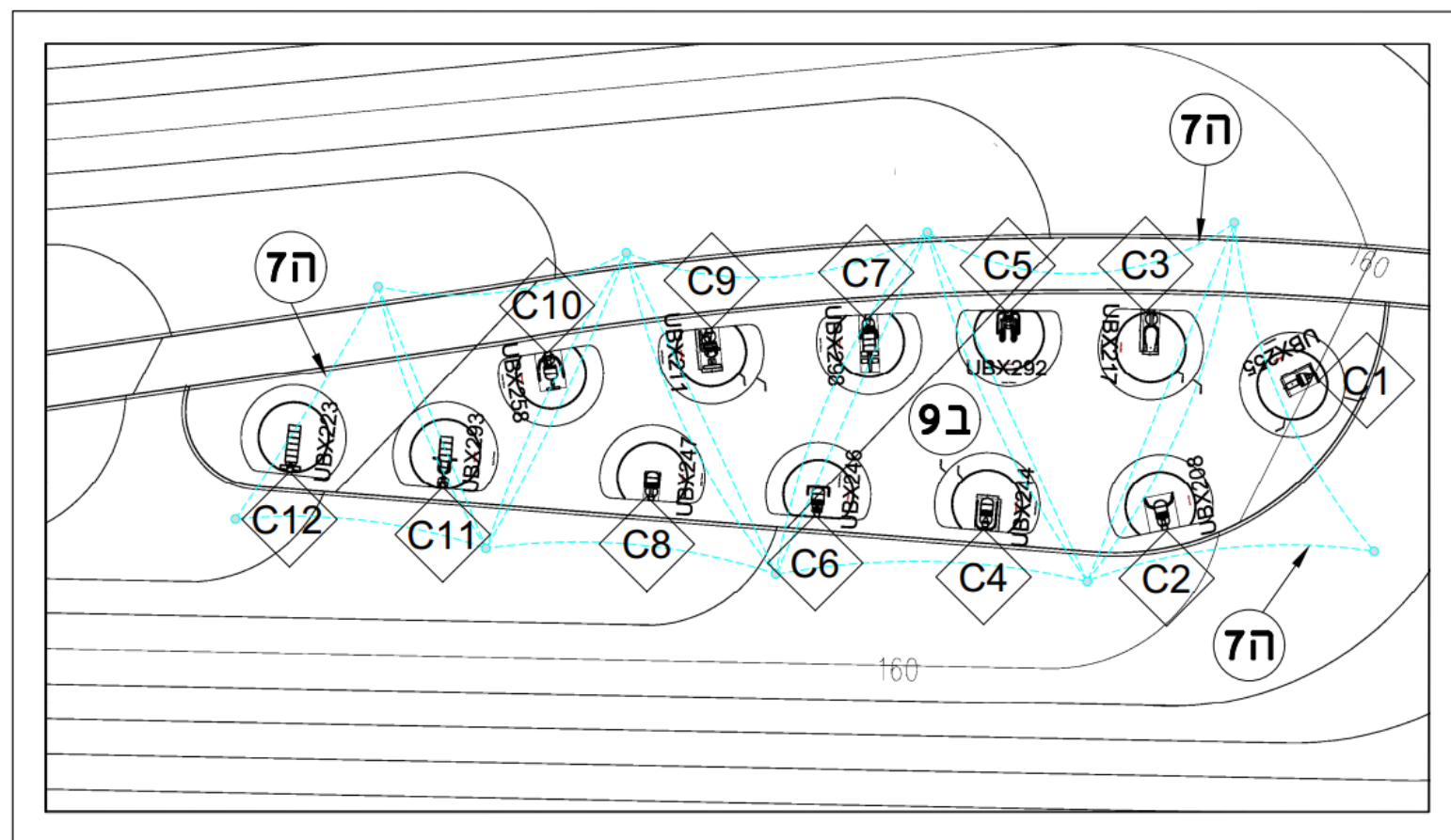
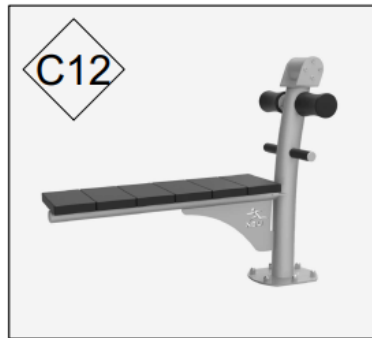
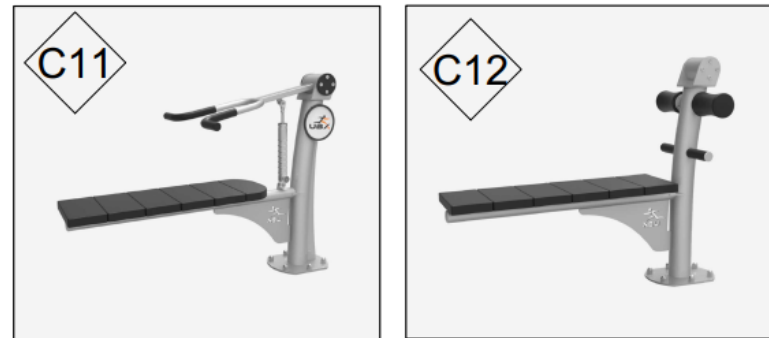
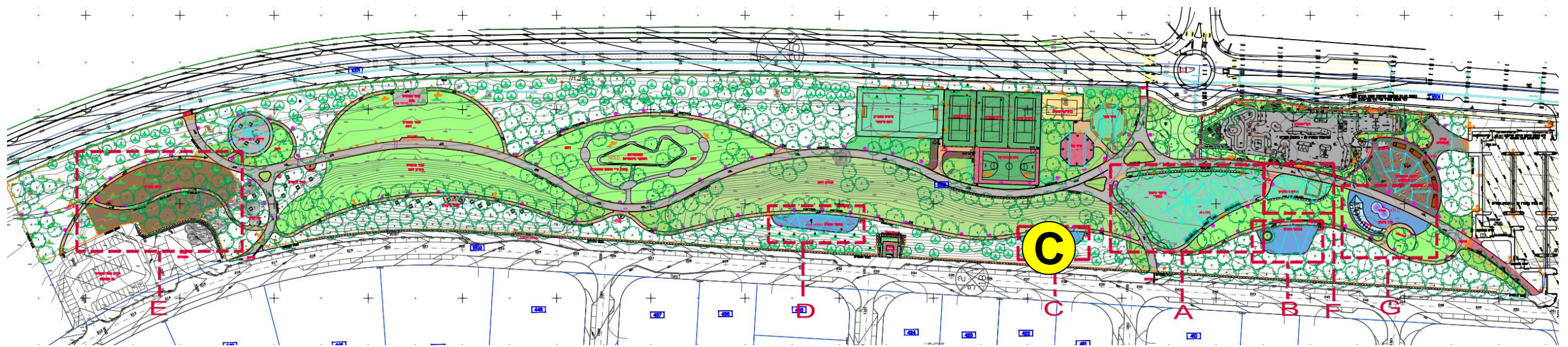


אזור נינג'ה B

מבנה 2 מסלול נינג'ה

סעיף	תאור	יחידה	כמות	מחיר יחידה	סך הכל
	פרק 42 פרק 42				
	תת פרק 42.5 פרק 42.5				
	מתקני מסלול נינג'ה				
42.5.009	מסלול נינג'ה הכולל 9 מכשולים - מתקנים B1-B9	קומפ'	1.00	432,000.00	432,000.00
42.5.060	יציקת משטח גומי למתקני משחקים, צבעוני בעובי של לפחות 25 מ"מ. בהתאם להוראות יצרן המתקנים. (מרצף בטון כתשתית למשטח הגומי משולם בניפרד).	מ"ר	420.00	321.76	135,139.20
42.6.060	הצללה מסוג מפרשים מאריג פוליאטילן בדחיסות גבוהה והגנת U.V, עובי מינימלי 1.5 מ"מ, 90-95% הצללה. מותקן באמצעות כבלים מעמודי פלדה בקוטר 6"-8" בגבהים עד 8 מ' מגולוונים וצבועים בתנור. ביסוס העמודים בהתאם לתנאי הקרקע. העבודה הינה תכנון ביצוע, לפני ביצוע יש להציג חישוב קונסטרוקציה וביסוס לרבות עומסי רוח.	מ"ר	340.00	208.45	70,873.00

סה"כ מסלול נינג'ה	638,012.20
--------------------------	-------------------



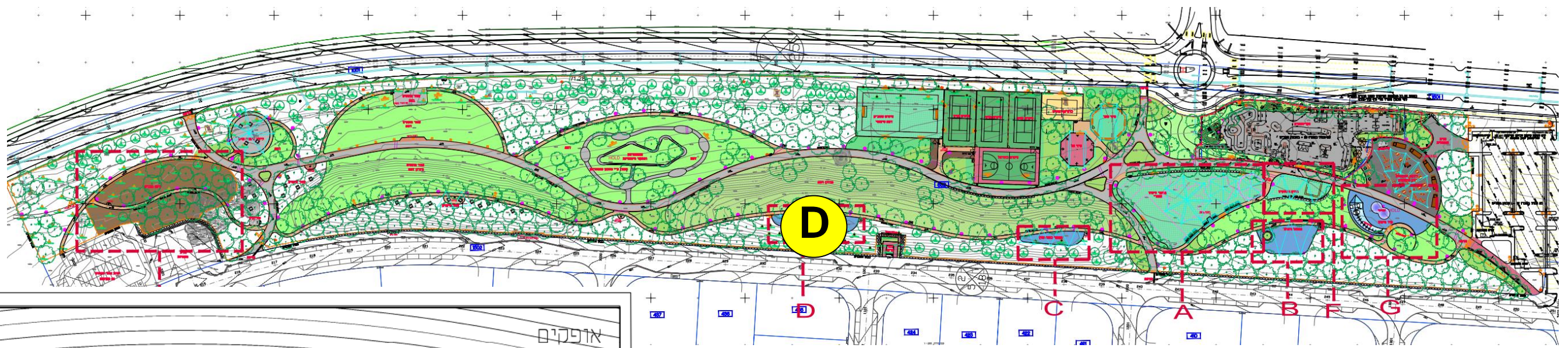
חעמדת מתקני משחק
מתקני כושר חוץ
קנ"מ 1:100



אזור כושר C

סעיף	תאור	יחידה	כמות	מחיר יחידה	סך הכל
פרק 42 פרק 42					
תת פרק 42.5 פרק 42.5					
מתקני כושר חוץ					
42.5.011	מתקן כושר חוץ מק"ט UBX255 תוצרת אורבניקס או שו"ע - מתקן C1	יח'	1.00	16,200.00	16,200.00
42.5.012	מתקן כושר חוץ מק"ט UBX208 תוצרת אורבניקס או שו"ע - מתקן C2	יח'	1.00	16,200.00	16,200.00
42.5.013	מתקן כושר חוץ מק"ט UBX217 תוצרת אורבניקס או שו"ע - מתקן C3	יח'	1.00	16,200.00	16,200.00
42.5.014	מתקן כושר חוץ מק"ט UBX244 תוצרת אורבניקס או שו"ע - מתקן C4	יח'	1.00	16,200.00	16,200.00
42.5.015	מתקן כושר חוץ מק"ט UBX292 תוצרת אורבניקס או שו"ע - מתקן C5	יח'	1.00	16,200.00	16,200.00
42.5.016	מתקן כושר חוץ מק"ט UBX246 תוצרת אורבניקס או שו"ע - מתקן C6	יח'	1.00	16,200.00	16,200.00
42.5.017	מתקן כושר חוץ מק"ט UBX298 תוצרת אורבניקס או שו"ע - מתקן C7	יח'	1.00	16,200.00	16,200.00
42.5.018	מתקן כושר חוץ מק"ט UBX247 תוצרת אורבניקס או שו"ע - מתקן C8	יח'	1.00	16,200.00	16,200.00
42.5.019	מתקן כושר חוץ מק"ט UBX211 תוצרת אורבניקס או שו"ע - מתקן C9	יח'	1.00	16,200.00	16,200.00
42.5.020	מתקן כושר חוץ מק"ט UBX258 תוצרת אורבניקס או שו"ע - מתקן C10	יח'	1.00	16,200.00	16,200.00
42.5.021	מתקן כושר חוץ מק"ט UBX293 תוצרת אורבניקס או שו"ע - מתקן C11	יח'	1.00	16,200.00	16,200.00
42.5.022	מתקן כושר חוץ מק"ט UBX223 תוצרת אורבניקס או שו"ע - מתקן C12	יח'	1.00	16,200.00	16,200.00
42.5.060	יציקת משטח גומי למתקני משחקים, צבעוני בעובי של לפחות 25 מ"מ. בהתאם להוראות יצרן המתקנים. (מרצף בטון כתשתית למשטח הגומי משולם בניפרד).	מ"ר	200.00	321.76	64,352.00
42.6.060	הצללה מסוג מפרשים מאריג פוליאתילן בדחיסות גבוהה והגנת U.V, עובי מינימלי 1.5 מ"מ, 90-95% הצללה. מותקן באמצעות כבלים מעמודי פלדה בקוטר 6"-8" בגבהים עד 8 מ' מגולוונים וצבועים בתנור. ביסוס העמודים בהתאם לתנאי הקרקע. העבודה הינה תכנון ביצוע, לפני ביצוע יש להציג חישוב קונסטרוקציה וביסוס לרבות עומסי רוח.	מ"ר	270.00	208.45	56,281.50

סה"כ מתקני כושר חוץ	315,033.50
----------------------------	-------------------

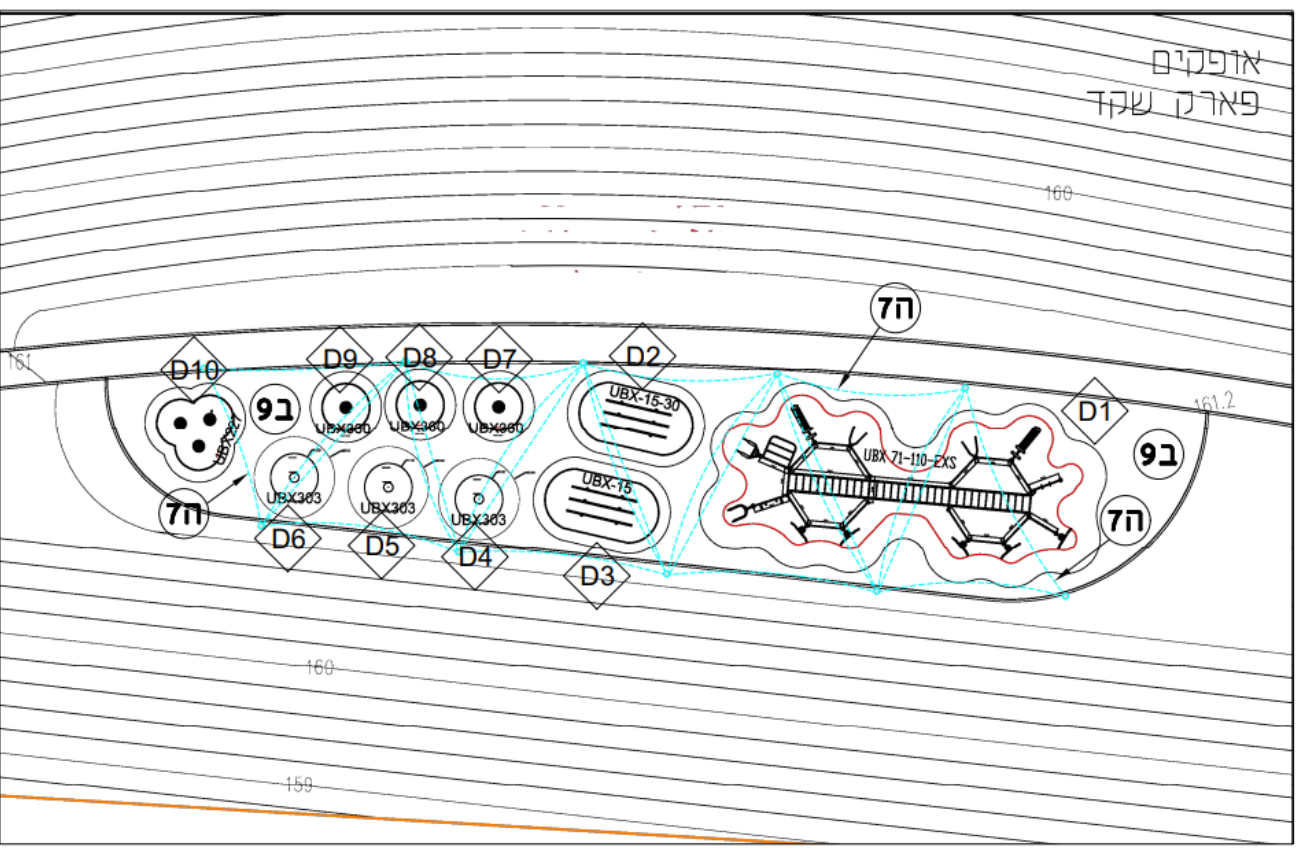


מבנה 4 מתחם כושר

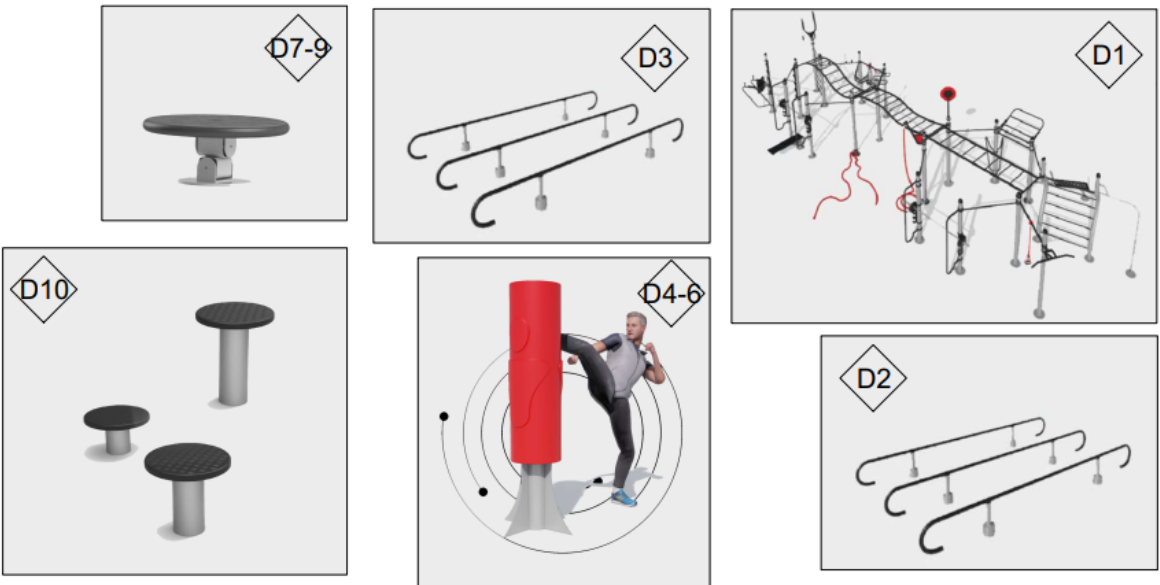
סך הכל	מחיר יחידה	כמות	יחידה	תאור	סעיף
פרק 42 פרק 42.5					
תת פרק 42.5 פרק 42.5					
מתקני מתחם כושר					
135,000.00	135,000.00	1.00	יח'	קומפלקס אימון מק"ט UBX-71-110-EXS תוצרת אורבניקס או שו"ע - מתקן D1	42.5.024
16,200.00	16,200.00	1.00	יח'	מתקן כושר מק"ט UBX-15-30 תוצרת אורבניקס או שו"ע - מתקן D2	42.5.025
16,200.00	16,200.00	1.00	יח'	מתקן כושר מק"ט UBX-15 תוצרת אורבניקס או שו"ע - מתקן D3	42.5.026
48,600.00	16,200.00	3.00	יח'	מתקן קיקבוקס חיצוני מק"ט UBX303 תוצרת אורבניקס או שו"ע - מתקן D4, D5, D6	42.5.027
48,600.00	16,200.00	3.00	יח'	מדרגות יציבה 360 מק"ט UBX360 תוצרת אורבניקס או שו"ע - מתקן D7, D8, D9	42.5.028
16,200.00	16,200.00	1.00	יח'	מתקן כושר מק"ט UBX227 תוצרת אורבניקס או שו"ע - מתקן D10	42.5.029
115,833.60	321.76	360.00	מ"ר	יציאת משטח גומי למתקני משחקים, צבעוני בעובי של לפחות 25 מ"מ. בהתאם להוראות יצרן המתקנים. (מרצף בטון כתשתית למשטח הגומי משולם בניפרד).	42.5.060
396,633.60				סה"כ 42.5 פרק 42.5	
תת פרק 42.6 תת פרק 42.6					
פרק 42.6					
68,788.50	208.45	330.00	מ"ר	הצלה מסוג מפרשים מאריג פוליאטילן בדחיסות גבוהה והגנת U.V, עובי מינימלי 1.5 מ"מ, 90-95% הצלה. מותקן באמצעות כבלים מעמודי פלדה בקוטר 8"-6" בגבהים עד 8 מ' מגולוונים וצבועים בתנור. ביסוס העמודים בהתאם לתנאי הקרקע. העבודה הינה תכנון ביצוע, לפני ביצוע יש להציג חישוב קונסטרוקציה וביסוס לרבות עומסי רוח.	42.6.060

465,422.10

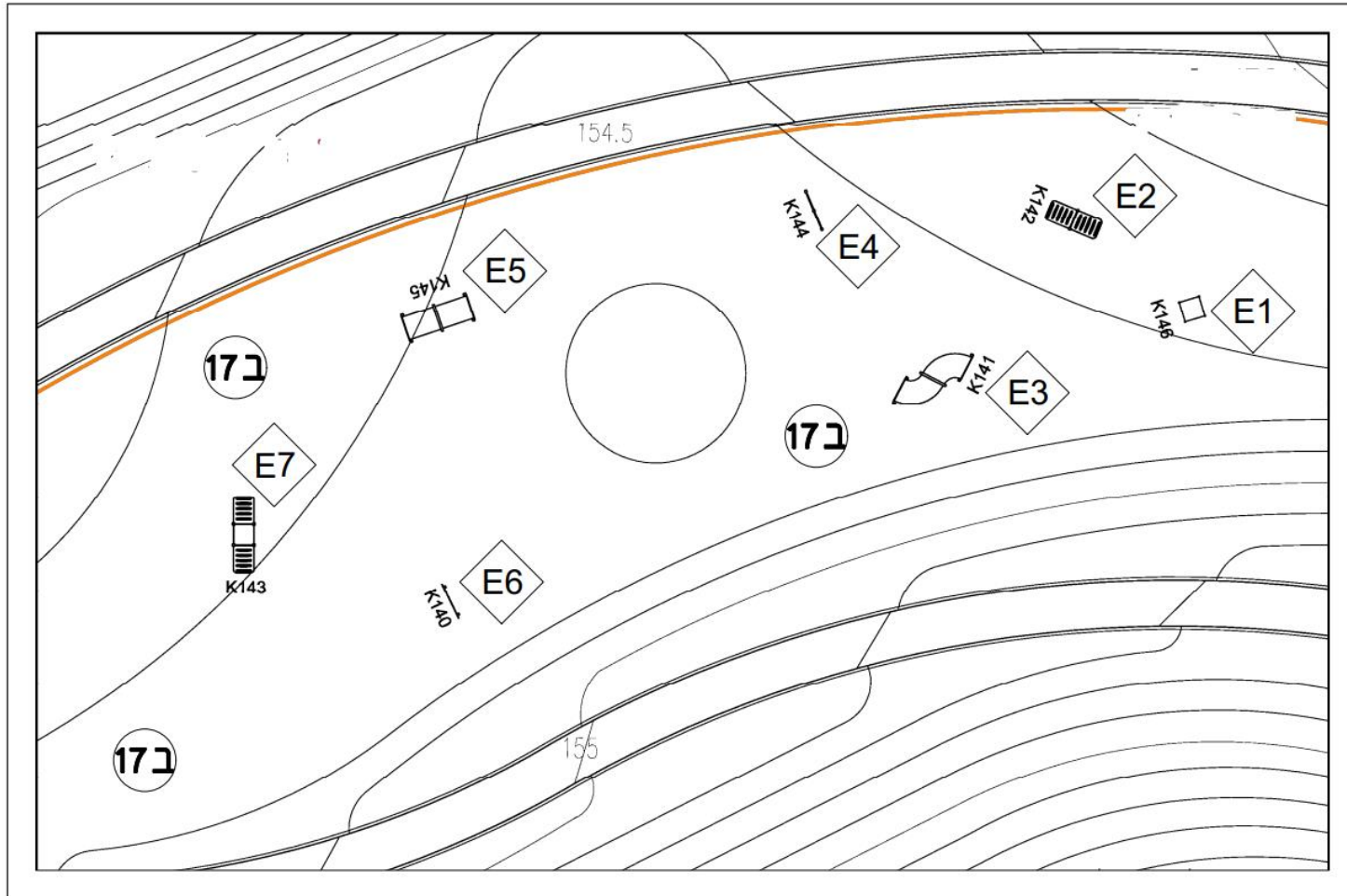
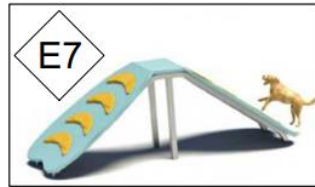
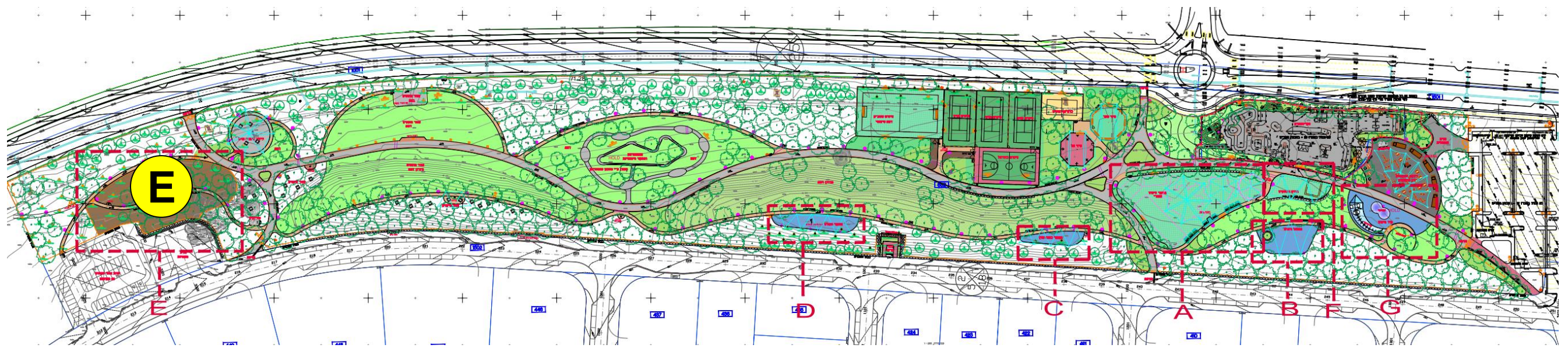
סה"כ מתחם כושר



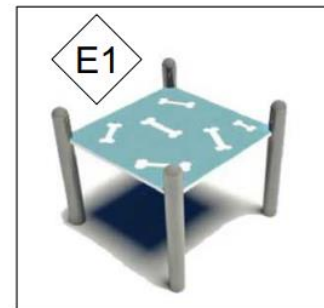
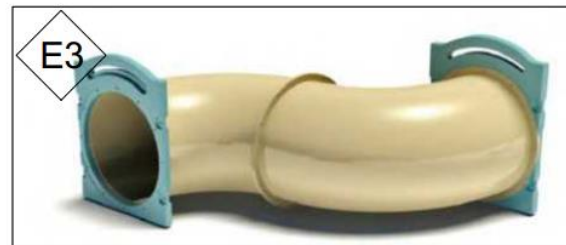
חגגות מתקני משחק מתחם כושר קני"מ 1:100



אזור סטריט וורקאוט D

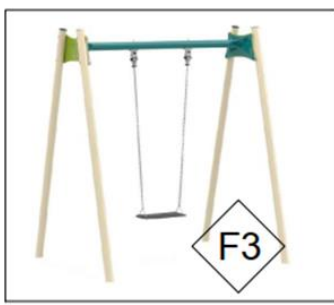
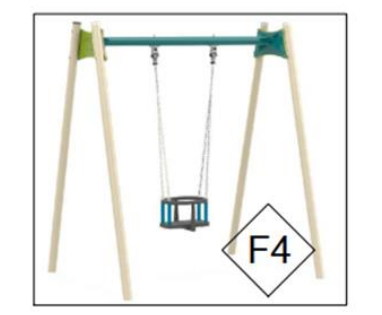
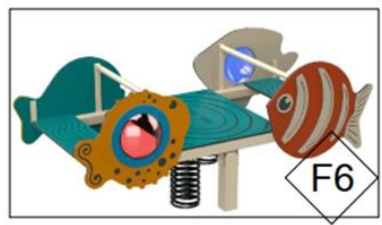
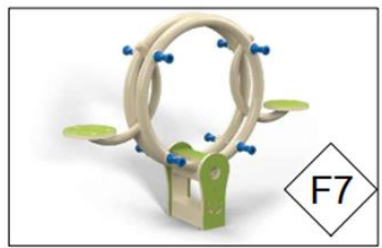
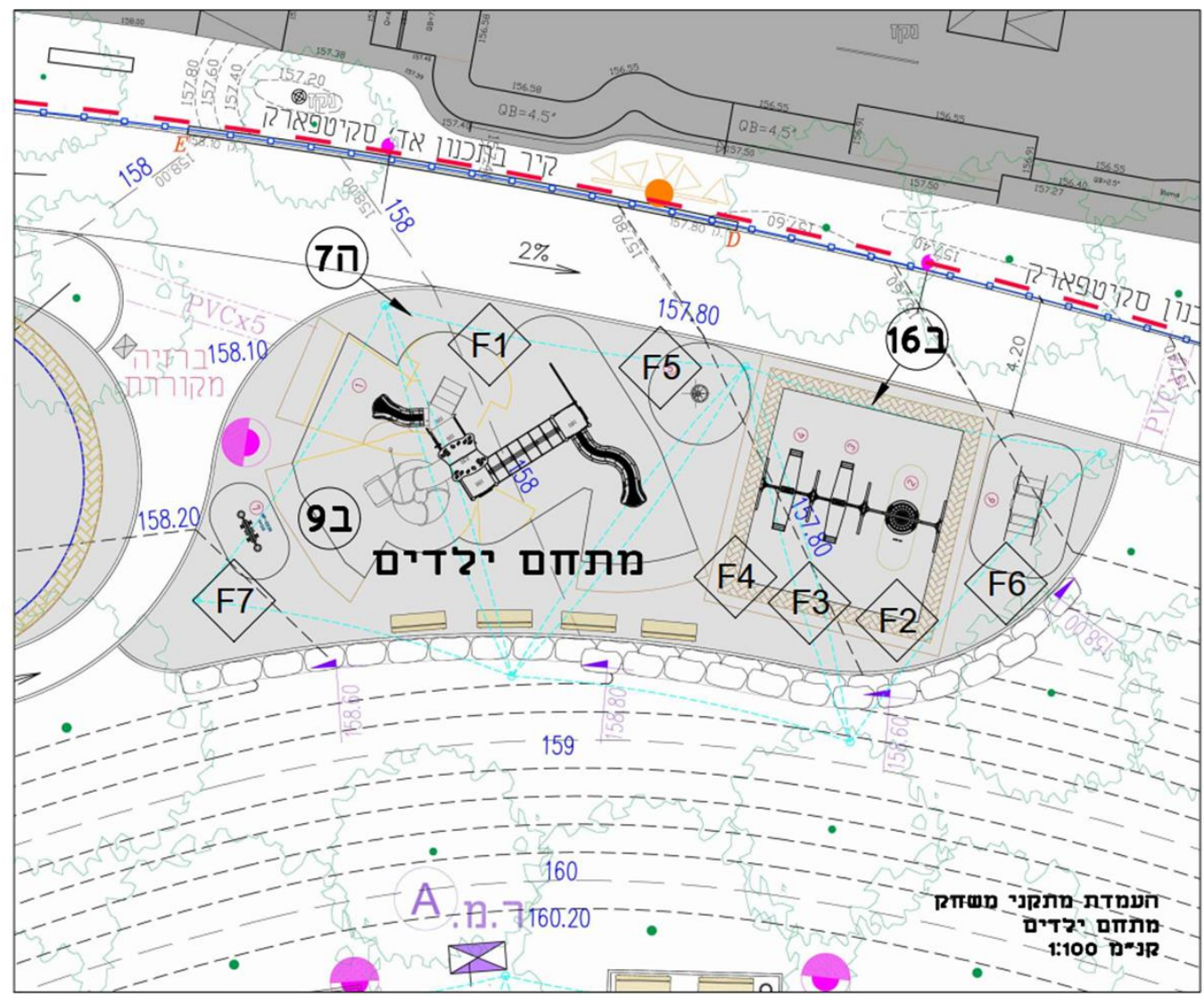


העמדת מתקני משחק מתקני כלבים קני"ח 1:100



מבנה 5 גינת כלבים

סעיף	תאור	יחידה	כמות	מחיר יחידה	סך הכל
פרק 42 פרק 42.5					
תת פרק 42.5 פרק 42.5					
מתקני גינת כלבים					
42.5.031	מתקן כלבים רמפת קפיצה מק"ט K146 תוצרת שעשועים וספורט או שו"ע - מתקן E1	יח'	1.00	5,400.00	5,400.00
42.5.032	מתקן כלבים רמפת ריצה מק"ט K142 תוצרת שעשועים וספורט או שו"ע - מתקן E2	יח'	1.00	13,500.00	13,500.00
42.5.033	מתקן כלבים מנהרת מעבר מפותלת מק"ט K141 תוצרת שעשועים וספורט או שו"ע - מתקן E3	יח'	1.00	9,000.00	9,000.00
42.5.034	מתקן כלבים דילגיות מק"ט K144 תוצרת שעשועים וספורט או שו"ע - מתקן E4	יח'	1.00	4,500.00	4,500.00
42.5.035	מתקן כלבים מנהרת מעבר מק"ט K145 תוצרת שעשועים וספורט או שו"ע - מתקן E5	יח'	1.00	9,000.00	9,000.00
42.5.036	מתקן כלבים לולאת מעבר מק"ט K140 תוצרת שעשועים וספורט או שו"ע - מתקן E6	יח'	1.00	5,400.00	5,400.00
42.5.037	מתקן כלבים רמפת מעבר עם במה מק"ט K143 תוצרת שעשועים וספורט או שו"ע - מתקן E7	יח'	1.00	16,200.00	16,200.00
					סה"כ 42.5 פרק 42.5
					סה"כ 42 פרק 42
					סה"כ גינת כלבים



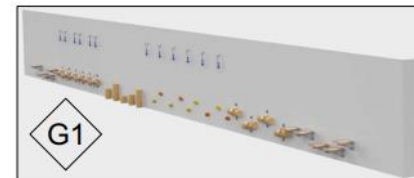
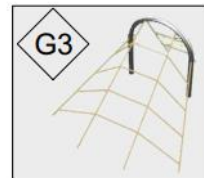
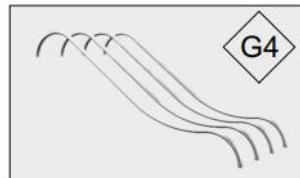
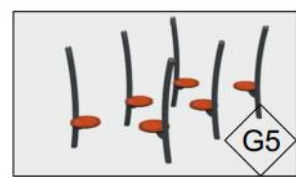
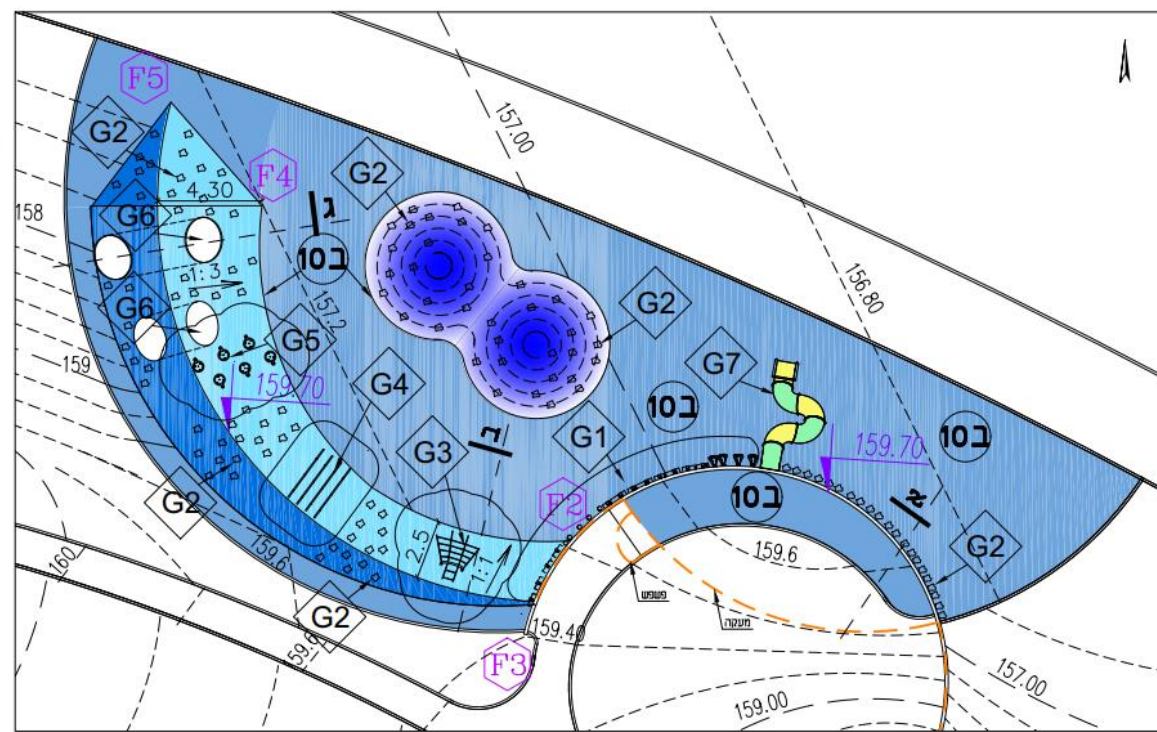
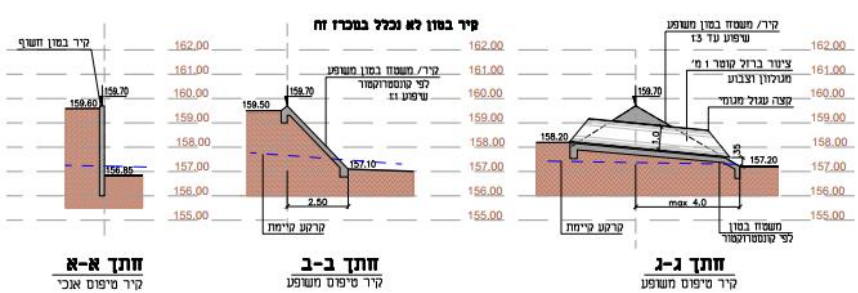
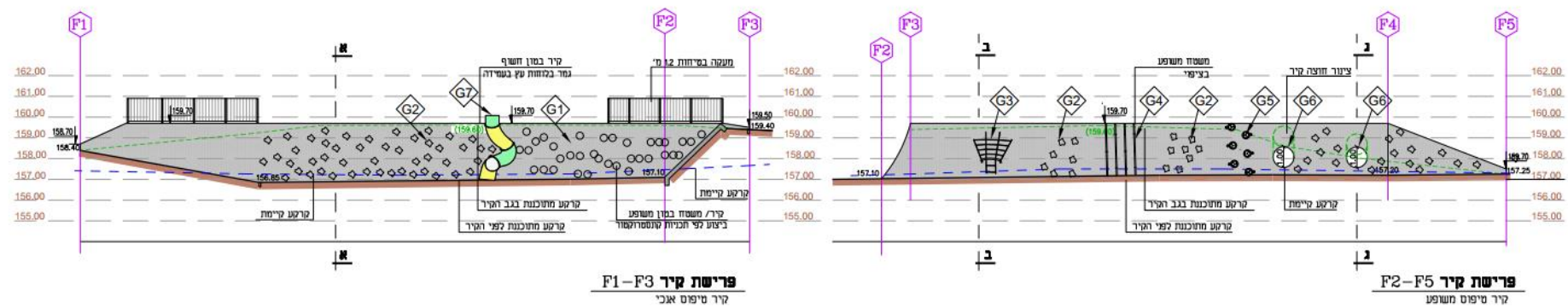
F אזור מתקני משחק

סעיף	תאור	יחידה	כמות	מחיר יחידה	סך הכל
פרק 42 פרק 42					
תת פרק 42.5 פרק 42.5					
מתקני איזור פעוטות					
42.5.039	מתקן משולב דגם יער מק"ט MP-10622 תוצרת מתקני פסגות או שו"ע - מתקן F1	יח'	1.00	196,560.00	196,560.00
42.5.040	מתקן קו לציפור, נדנדת חצובה מושב קו לציפור 100 ס"מ מק"ט MP-2411B תוצרת מתקני פסגות או שו"ע - מתקן F2	יח'	1.00	14,040.00	14,040.00
42.5.041	מתקן חד נד נדנדה ליחיד מושב בוגרים מק"ט MP-2401A תוצרת מתקני פסגות או שו"ע - מתקן F3	יח'	1.00	4,241.25	4,241.25
42.5.042	מתקן חד נד נדנדה ליחיד מושב פעוטות מק"ט MP-2401B תוצרת מתקני פסגות או שו"ע - מתקן F4	יח'	1.00	4,475.25	4,475.25
42.5.043	מתקן קרוסלה דגם סברס מק"ט MP-2309 תוצרת מתקני פסגות או שו"ע - מתקן F5	יח'	1.00	16,380.00	16,380.00
42.5.044	מתקן עלה ורד רב משתתפים נגיש דגם אוקייטס מק"ט MP-2429 תוצרת מתקני פסגות או שו"ע - מתקן F6	יח'	1.00	18,720.00	18,720.00
42.5.045	מתקן נדנדה עלה ורד עגולה מתכת קוקוס מק"ט MP-2230B תוצרת מתקני פסגות או שו"ע - מתקן F7	יח'	1.00	8,424.00	8,424.00
42.5.060	יציקת משטח גומי למתקני משחקים, צבעוני בעובי של לפחות 25 מ"מ. בהתאם להוראות יצרן המתקנים. (מרצף בטון כתשתית למשטח הגומי משולם בניפרד).	מ"ר	20.00	321.76	6,435.20
42.5.090	דשא סינטטי בטיחותי למתקני משחקים דגם "פולי-גראס" תוצרת "פוליסן ספורט" או ש"ע, המורכב משתי שכבות. שכבה תחתונה פתיתי SBR בגודל 1-4 ס"מ (ללא פסולת צמיגים), שכבה עליונה- דשא סינטטי עם מילוי חול סיליקט, עובי שכבת ה-SBR משתנה בהתאם להוראות יצרן המתקנים וטבלת גובה נפילה מאושרת ע"י מכון התקנים.	מ"ר	380.00	255.49	97,086.20
42.6.060	הצללה מסוג מפרשים מאריג פוליאטילן בדחיסות גבוהה והגנת U.V, עובי מינימלי 1.5 מ"מ, 90-95% הצללה. מותקן באמצעות כבלים מעמודי פלדה בקוטר 6"-8" בגבהים עד 8 מ' מגולוונים וצבועים בתנור. ביסוס העמודים בהתאם לתנאי הקרקע. העבודה הינה תכנון ביצוע, לפני ביצוע יש להציג חישוב קונסטרוקציה וביסוס לרבות עומסי חח.	מ"ר	350.00	208.45	72,957.50

סה"כ מתחם פעוטות

439,319.40

אזור מתקני משחק F



אזור טיפוס G

סעיף	תאור	יחידה	כמות	מחיר יחידה	סך הכל
פרק 42 פרק 42					
תת פרק 42.5 פרק 42.5					
מתקני מתחם קיר טיפוס					
42.5.047	אלמנטי טיפוס לקיר בגובה של 3 מטרים - מתקנים G1	מטר	11.00	12,600.00	138,600.00
42.5.048	חבל טיפוס במדרון מק"ט MP-1628 תוצרת מתקני פסגות או שו"ע מתקן G3	יח'	1.00	40,500.00	40,500.00
42.5.049	ארבע צינורות גלישה במדרון מק"ט MP-0100 תוצרת מתקני פסגות או שו"ע-מתקן G4	יח'	1.00	55,800.00	55,800.00
42.5.050	אלמנט מעבר דרך צינורות במדרון מק"ט MP-N3906A תוצרת מתקני פסגות או שו"ע - מתקן G5	יח'	1.00	43,200.00	43,200.00
42.5.051	אבני טיפוס במדרון או ע"ג קיר 8-10 יחידות למ"ר תוצרת מתקני פסגות או שו"ע מתקן G2	מ"ר	50.00	900.00	45,000.00
42.5.052	מגלשת צינור ספיראלית בגובה 3 מטר מותקנת ע"ג קיר - מתקן G7	יח'	1.00	45,000.00	45,000.00
42.5.053	צינור פלדה בקוטר 80 - 100 ס"מ ועובי דופן מינימלי 3/16" , מגולוון וצבוע בצבע בגוון RAL לפי בחירת אדריכל . משולב בקיר בטון משופע, כולל חיתוך קצה בהתאם לשיפוע הקיר ועיבוד ושיוף קצה .	מטר	10.00	1,300.00	13,000.00
42.5.054	תכנון העמדת אלמנטים במתחם כולל הכנת תיק מוצר ואישור	יח'	1.00	30,000.00	30,000.00
42.5.060	יציקת משטח גומי למתקני משחקים, צבעוני בעובי של לפחות 25 מ"מ. בהתאם להוראות יצרן המתקנים. (מרצף בטון כתשתית למשטח הגומי משולם בניפרד).	מ"ר	550.00	321.76	176,968.00

588,068.00

סה"כ מתחם קיר טיפוס