

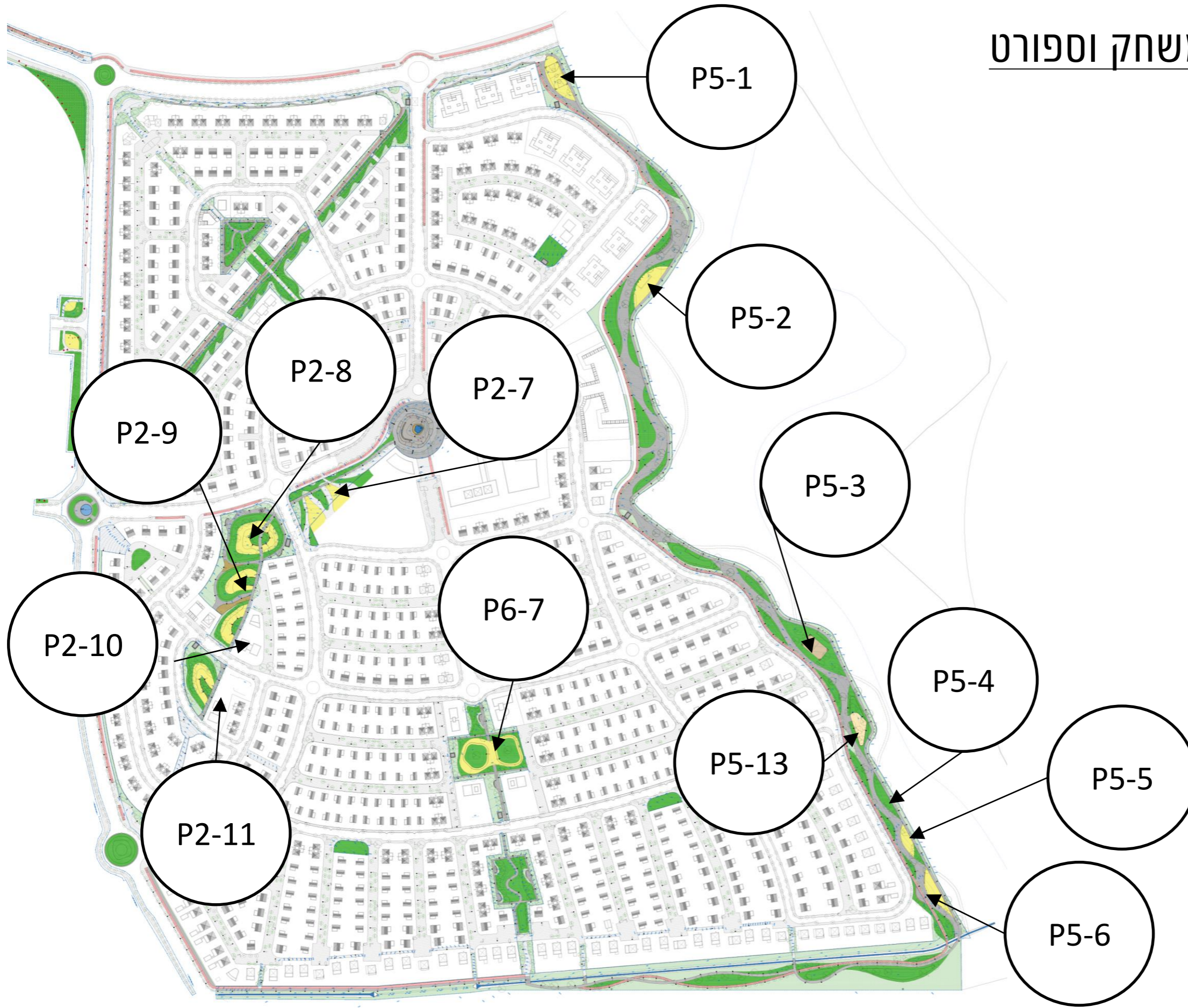
חברת מתקני משחק וספורט - שצפ"ים

מסמך מנחה

הערות ודגשים למכרז (בנוסף להנחיות חוברת מכרז):

1. יש להגיש הדמיה והעמדה תכנית וחתך של כל שצ"פ בהתאם למתקנים המוצעים וכן תשריט המצורף.
2. כל מתקן ש"ע יש לצרף תמונה, מפרט טכני ואישור תקן להצעה.
3. מחיר היחידה למתקן כולל עבודה, הובלה, חומרים ואישור מכון התקנים ועד לביצוע מושלם לכל התקנה.
4. כל המתקנים יהיו מתוצרת חו"ל ממדינות אירופה (מערב) וארצות הברית.
5. מחיר היחידה יהיה גם אם הוזמן מתקן בודד, מחיר היחידה לא ישתנה לאור כל תקופת התקשרות לרבות תקופות האופציה ופרויקטים/אתרים שיתווספו בתקופה זו.
6. המזמין רשאי להזמין חלק או את כל המתקנים בכל שצ"פ.
7. כל המתקנים יישאו תו תקן 1498 של מכון התקנים הישראלי, ויאושרו לאחר ביצוע ע"י מכון התקנים.
8. ספק המתקנים יספק 'תכנית העמדה' בקובץ DWG, לכל המתקנים – לאישורם של אדריכל הנוף ומנהל הפרויקט מטעם המזמין.
9. ספק המתקנים יספק את כל האישורים הנדרשים להתקנת המתקנים – קונס', יועץ בטיחות, יועץ נגישות, וכל שיידרש, לשם התקנת המתקנים.
10. בחירת צבעים של המתקנים נתונים לשינוי לפי החלטת אדריכל נוף.
11. העבודה כוללת עבודות משטח בלימה ומערכת הצללה.
12. העבודה כוללת תיאום ובצוע עמודי הצללה משולבים עם תשתית חשמל ותאורה.
13. באחריות החברה המבצעת תיאום ביצוע הצללות מתקני משחק. לתשומת לב המציע – אין להציע אלמנטי משחק גבוהים מעמודי הצללה ותאורה.

מפת אזורי מתקני משחק וספורט



אין לקבוע מידות ע"י מדידה בשרטוט. המבצע אחראי לבדיקת המידות והתאמתן במקום ועליו להודיע למתכננים על כל טעות או אי התאמה

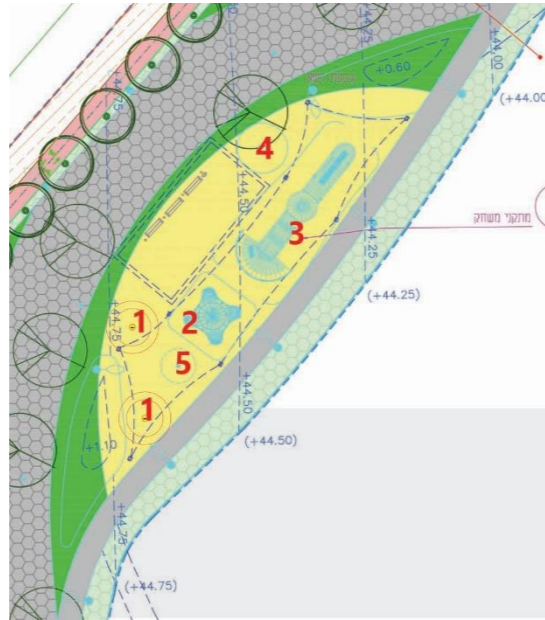
מתקני משחק וכושר

תאריך עדכון
 09.02.23

לעיון ● למכרז ○ לביצוע



מראה מקום שכונת הפארק



תכנית מנחה

נתוני מגרש ודגשים לתכנון:

1. שטח נטו למתקנים כ- 460 מ"ר
2. שצ"פ טיילת לאורך דופן מזרחית של שכונת הפארק
3. הקשר מרחבי- שצ"פ עטוף רצועת דשא ופרגולה לשיבה מוצללת. מול שביל הליכה.
4. פרוגרמה:
 - מתקני טיפוס משולבים חבלים
 - קרוסלות יחידות קבוצה ועמידה
5. גילאים- קבוצות גיל שונות- ילדים
6. חומרים:
 - פלדה- חתך צינור בטיחותי
 - חבלים



פלטת צבעים



*המתקנים להמחשה

אין לקבוע מידות ע"י מדידה בשרטוט. המבצע אחראי לבדיקת המידות והתאמתן במקום ועליו להודיע למתכננים על כל טעות או אי התאמה

P5-2

תאריך עדכון
09.02.23

לעיון ● למכרז ○ לביצוע



מראה מקום שכונת הפארק

תכנית מנחה

נתוני מגרש ודגשים לתכנון:

1. שטח נטו למתקנים כ- 510 מ"ר
2. שצ"פ טיילת לאורך דופן מזרחית של שכונת הפארק
3. הקשר מרחבי- מדשאה ומגרש מיניפיץ'
4. פרוגרמה:
 - ערסלים- יחידוזוגי ע"ג מדשאה
5. גילאים- נוער ומבוגרים
6. חומרים:
 - פלדה- חתך צינור בטיחותי
 - עץ רובינא
 - חבלים

*מגרש כדורסל איננו כלול בעבודות מתקני ספורט ומשחק



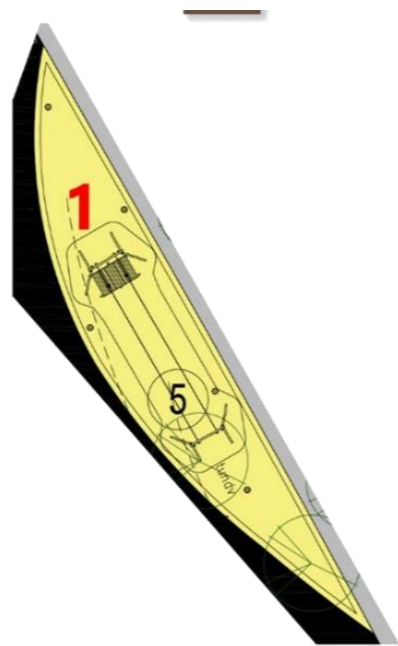
פלטת צבעים



*המתקנים להמחשה



מראה מקום שכונת הפארק



תכנית מנחה

נתוני מגרש ודגשים לתכנון:

1. שטח נטו למתקנים כ- 475 מ"ר
2. שצ"פ טיילת לאורך דופן מזרחית של שכונת הפארק
3. הקשר מרחבי- צמידות לטיילת
4. פרוגרמה:
 - אומגה כפולה
5. גילאים- ילדים
6. חומרים:
 - עץ רובינא
 - חבלים



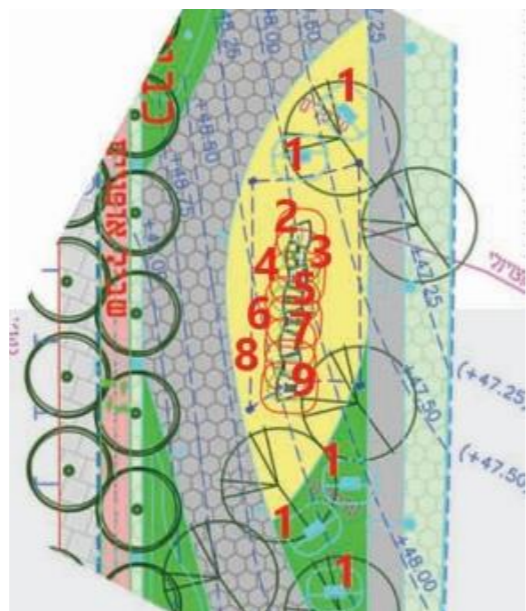
פלטת צבעים



*המתקנים להמחשה



מראה מקום שכונת הפארק



תכנית מנחה

נתוני מגרש ודגשים לתכנון:

1. שטח נטו למתקנים כ- 355 מ"ר
2. שצ"פ טיילת לאורך דופן מזרחית של שכונת הפארק
3. הקשר מרחבי- סמיכות לשביל הליכה ולגבעת דשא
4. פרוגרמה:
 - מתקני כושר פונקציונלי
 - חדר כושר חוץ
 - חימום ושחרור לפני ואחרי משחק
 - אופני כושר
 - ספינינג
5. גילאים- נוער ומבוגרים
6. חומרים:
 - פלדה- חתך צינור בטיחותי
 - עץ רובינא



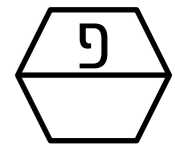
*המתקנים להמחשה

אין לקבוע מידות ע"י מדידה בשרטוט. המבצע אחראי לבדיקת המידות והתאמתן במקום ועליו להודיע למתכננים על כל טעות או אי התאמה

לעיון ● למכר ○ לביצוע

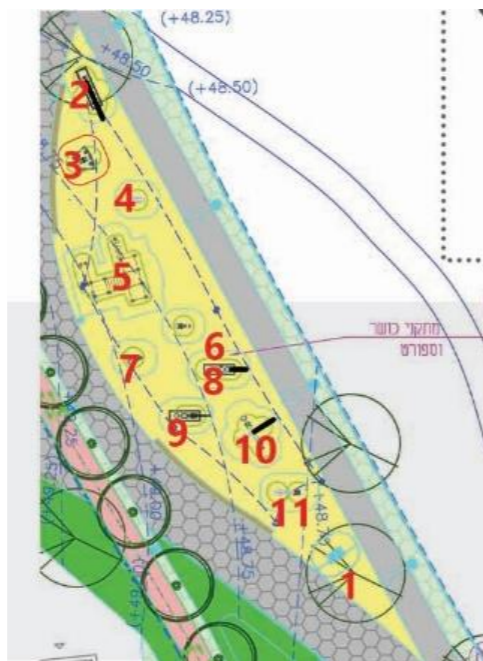
P5-5

תאריך עדכון
09.02.23





מראה מקום שכונת הפארק



תכנית מנחה

נתוני מגרש ודגשים לתכנון:

1. שטח נטו למתקנים כ- 620 מ"ר
2. שצ"פ טיילת לאורך דופן מזרחית של שכונת הפארק
3. הקשר מרחבי- סמיכות לשביל הליכה ולגבעת דשא
4. פרוגרמה:
 - מתקני כושר פונקציונלי
 - חדר כושר חוץ
 - חימום ושחרור לפני ואחרי משחק
 - אופני כושר
 - ספינינג
5. גילאים- נוער ומבוגרים
6. חומרים:
 - פלדה- חתך צינור בטיחותי



פלטת צבעים



*המתקנים להמחשה



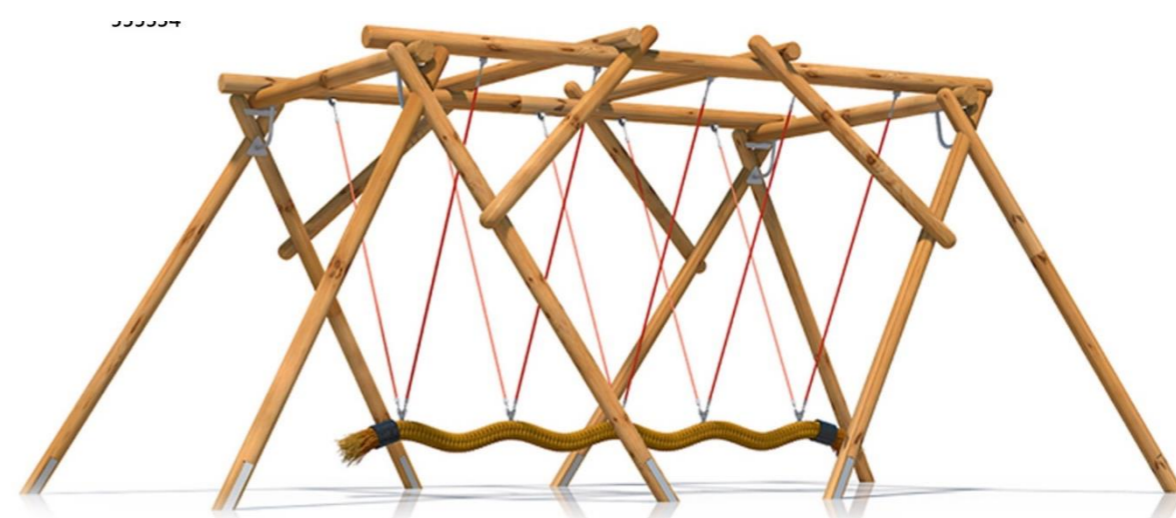
מראה מקום שכונת הפארק



תכנית מנחה

נתוני מגרש ודגשים לתכנון:

1. שטח נטו למתקנים כ- 180 מ"ר
2. שצ"פ בלב השכונה - מדשאה קעור מדשאה קמור וביניהם מתקן משחק
3. הקשר מרחבי - סמיכות לבתי מגורים ולשביל הולכי רגל
4. פרוגרמה:
 - מסלול נדנדות משולב
5. גילאים - פעוטות וילדים
6. חומרים:
 - עץ רובינא



פלטת צבעים

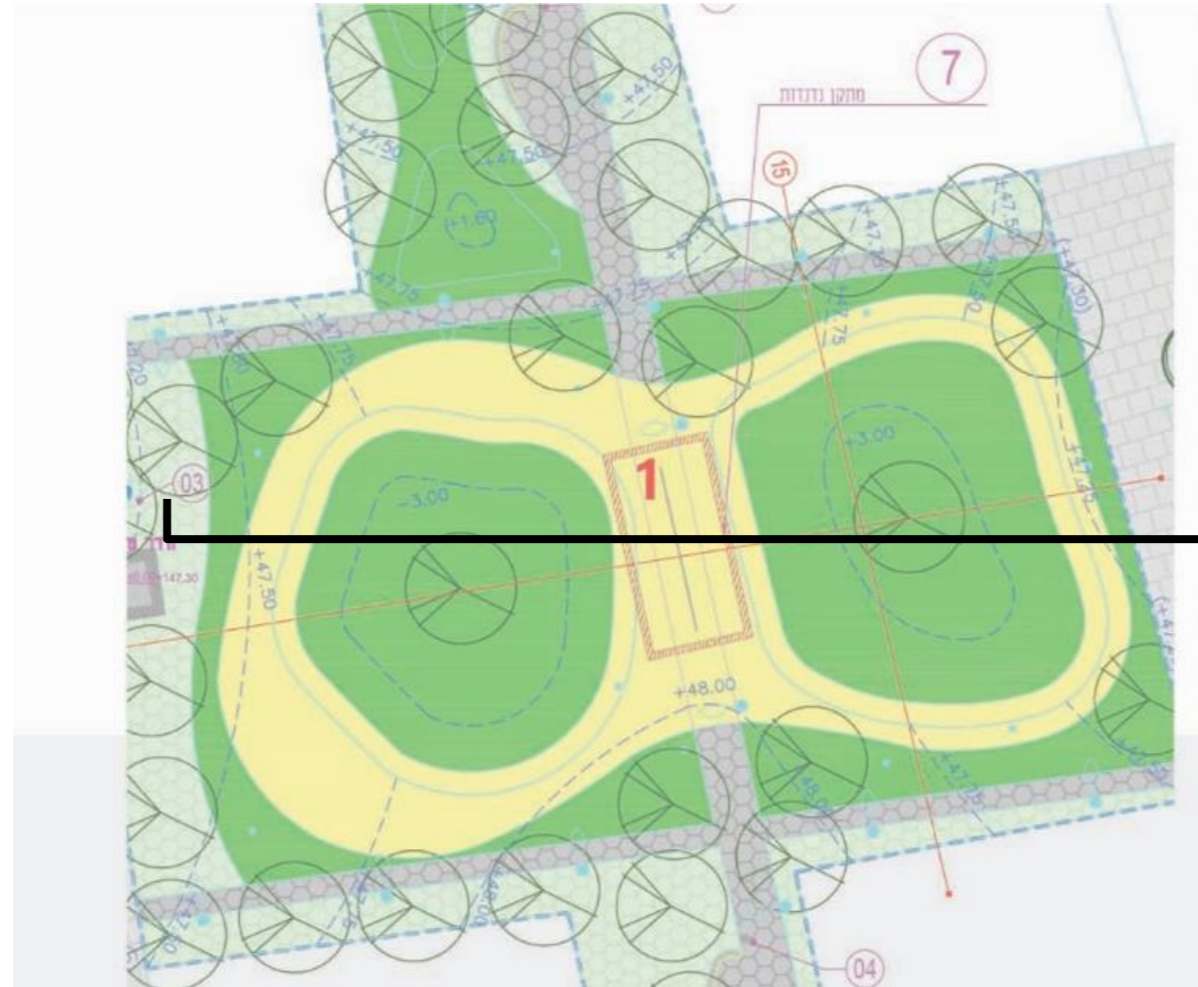


*המתקנים להמחשה

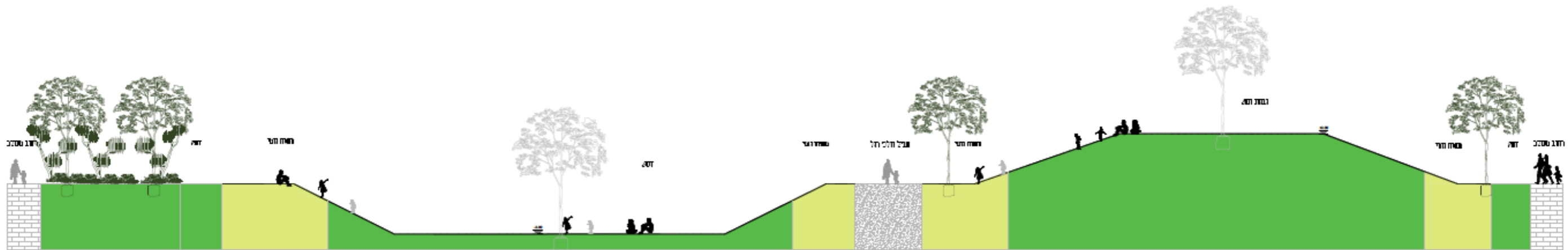
לתשומת לב המציע: מתקני המשחק משולבים בגבעות



מראה מקום שכונת הפארק



תכנית



חתך עקרוני.

גבהים לפי תכנית פיתוח. גבהים סופיים לתיאום בין קבלן ראשי לדרישות מתקני משחקים קבלן מתקני משחק

אין לקבוע מידות ע"י מדידה בשרטוט. המבצע אחראי לבדיקת המידות והתאמתן במקום ועליו להודיע למתכננים על כל טעות או אי התאמה

P6-7

תאריך עדכון
 09.02.23

לעיון ● למכרז ○ לביצוע



מראה מקום שכונת הפארק



תכנית מנחה

נתוני מגרש ודגשים לתכנון:

1. שטח נטו למתקנים כ- 750 מ"ר
2. שצ"פ בלב השכונה- משטח מתקני
3. הקשר מרחבי- סמיכות לבית ספר יסודי
4. פרוגרמה:
 - מתקני משחק לילדים בית ספר יסודי
 - 5. גילאים- חלוקה לאזורי גילאים- ילדים
 - 6. חומרים:
 - עץ רובינא
 - חבלים
 - רשתות



פלטת צבעים



*המתקנים להמחשה

אין לקבוע מידות ע"י מדידה בשרטוט. המבצע אחראי לבדיקת המידות והתאמתן במקום ועליו להודיע למתכננים על כל טעות או אי התאמה

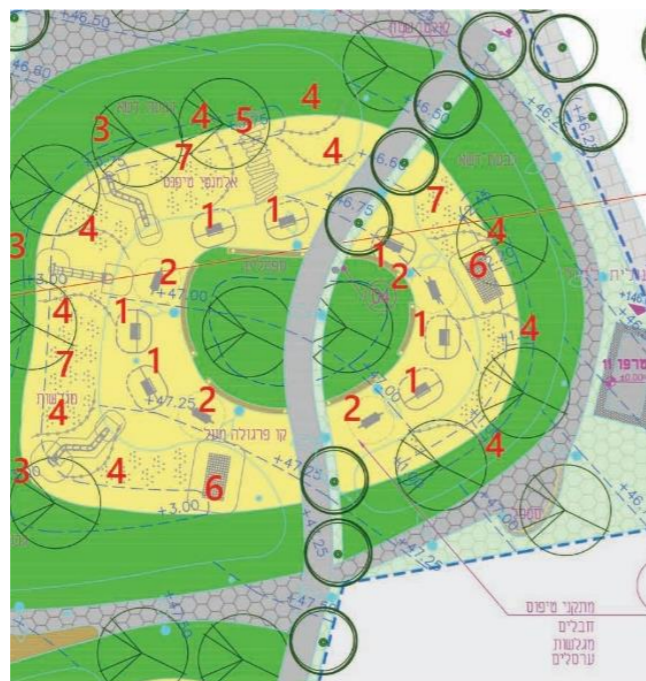
P2-7

תאריך עדכון
09.02.23

לעיון ● למכרז ○ לביצוע



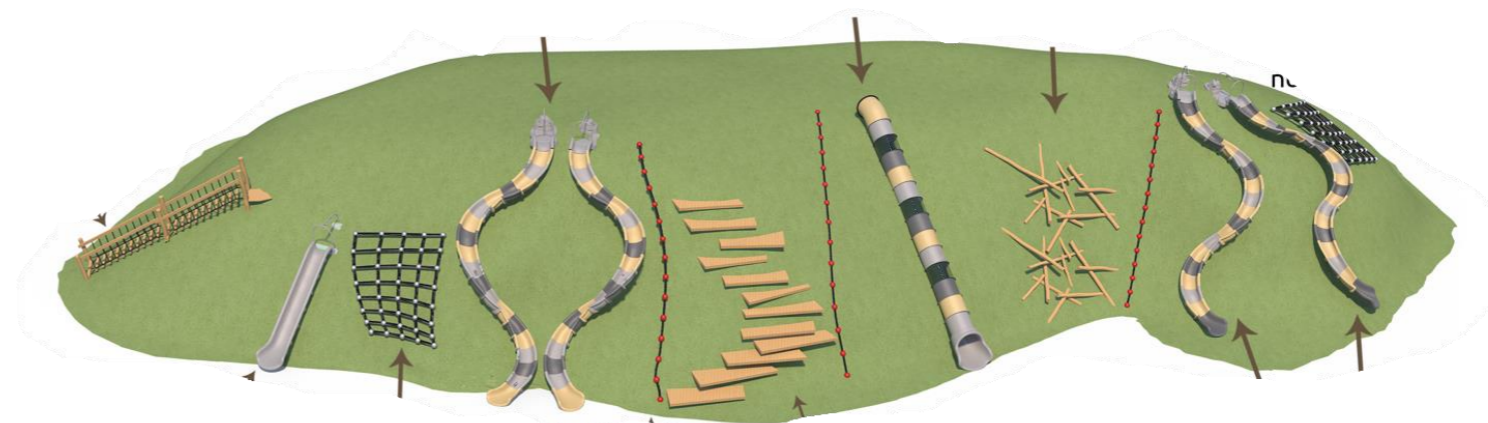
מראה מקום שכונת הפארק



תכנית מנחה

נתוני מגרש ודגשים לתכנון:

1. שטח נטו למתקנים כ- 1460 מ"ר
2. שצ"פ בלב השכונה- משטח מתקני משחק ע"ג שיפוע בגבהים משתנים לפי תכנית
3. הקשר מרחבי- סמיכות לבתי מגורים ולשביל הולכי רגל פרוגרמה:
4.
 - מתקני טיפוס מגלשות
 - אלמנטים לטיפוס על גבעה
 - רשתות לגבעה
 - מדרגות משחק לטיפוס על גבעה
 - חבלי טיפוס על גבעה
5. גילאים- חלוקה לאזורי גילאים- ילדים ונוער
6. חומרים :
 - עץ רובינא
 - חבלים



פלטת צבעים

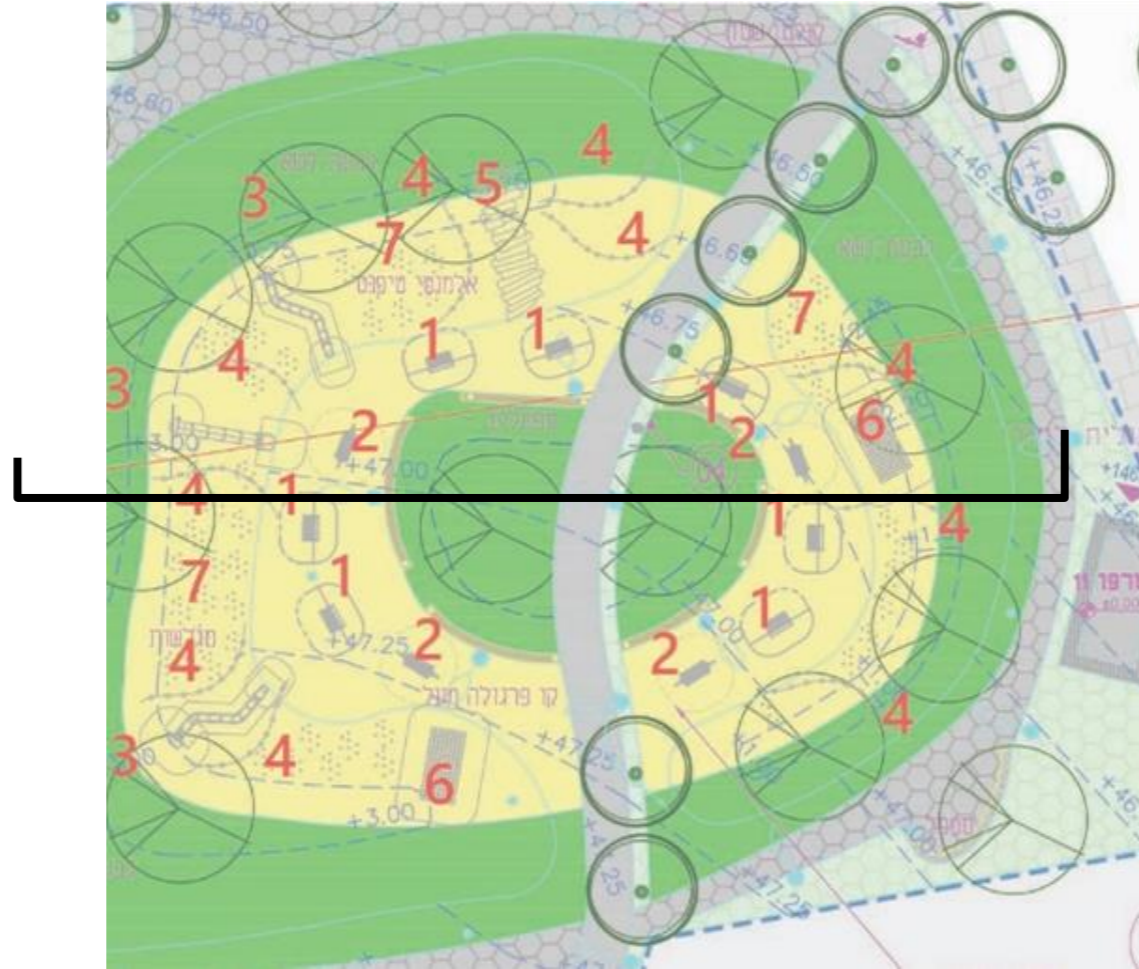


*המתקנים להמחשה

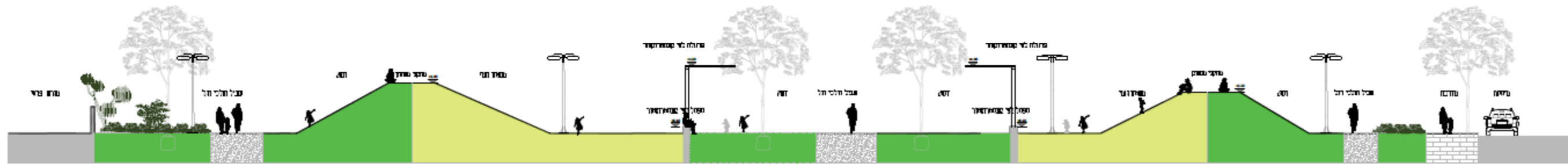
לתשומת לב המציע: מתקני המשחק משולבים בגבעות



מראה מקום שכונת הפארק



תכנית



חתך עירוני
חתך עקרוני.

גבהים לפי תכנית פיתוח. גבהים סופיים לתיאום בין קבלן ראשי לדרישות מתקני משחקים קבלן מתקני משחק

אין לקבוע מידות ע"י מדידה בשרטוט. המבצע אחראי לבדיקת המידות והתאמתן במקום ועליו להודיע למתכננים על כל טעות או אי התאמה

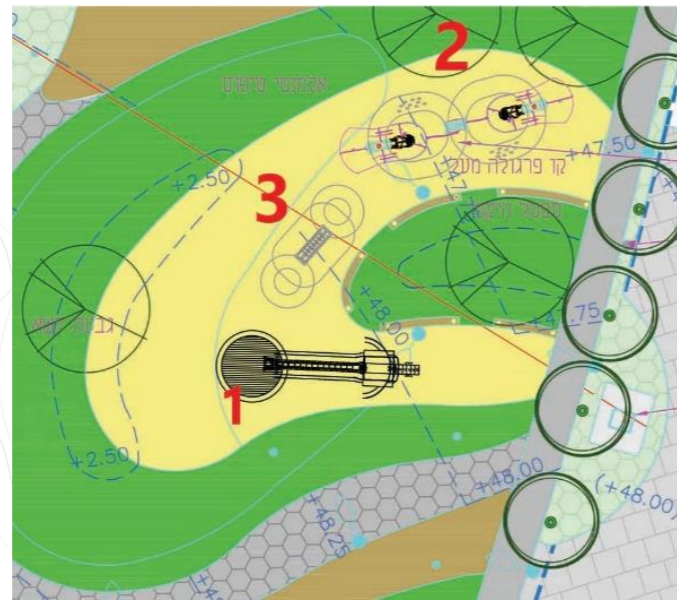
P2-8

תאריך עדכון
09.02.23

לעיון ● למכרז ○ לביצוע



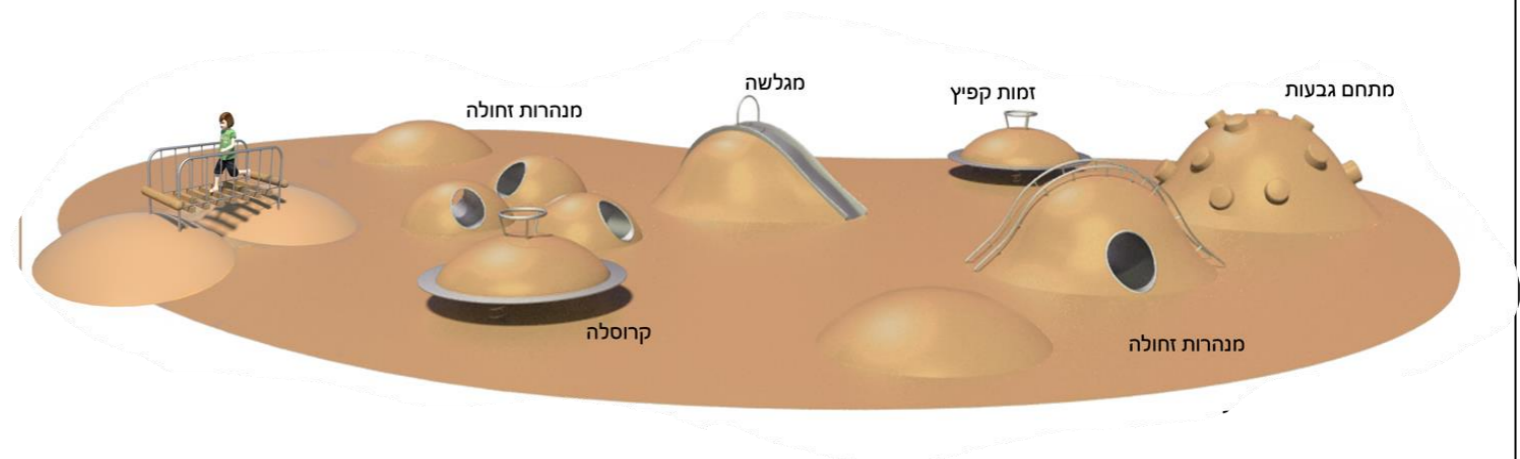
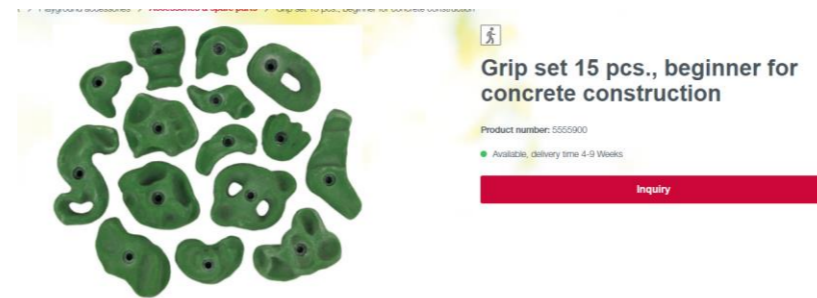
מראה מקום שכונת הפארק



תכנית מנחה

נתוני מגרש ודגשים לתכנון:

1. שטח נטו למתקנים כ- 740 מ"ר
2. שצ"פ בלב השכונה- משטח מתקני משחק ע"ג שיפוע בגבהים משתנים לפי תכנית
3. הקשר מרחבי- סמיכות לבתי מגורים ולשביל הולכי רגל
4. פרוגרמה:
 - מתקני טיפוס מגלשות
 - אלמנטים לטיפוס על גבעה
 - רשתות לגבעה
 - מדרגות משחק לטיפוס על גבעה
 - חבלי טיפוס על גבעה
5. גילאים- חלוקה לאזורי גילאים- פעוטות וילדים
6. חומרים:
 - עץ רובינא
 - חבלים



פלטת צבעים

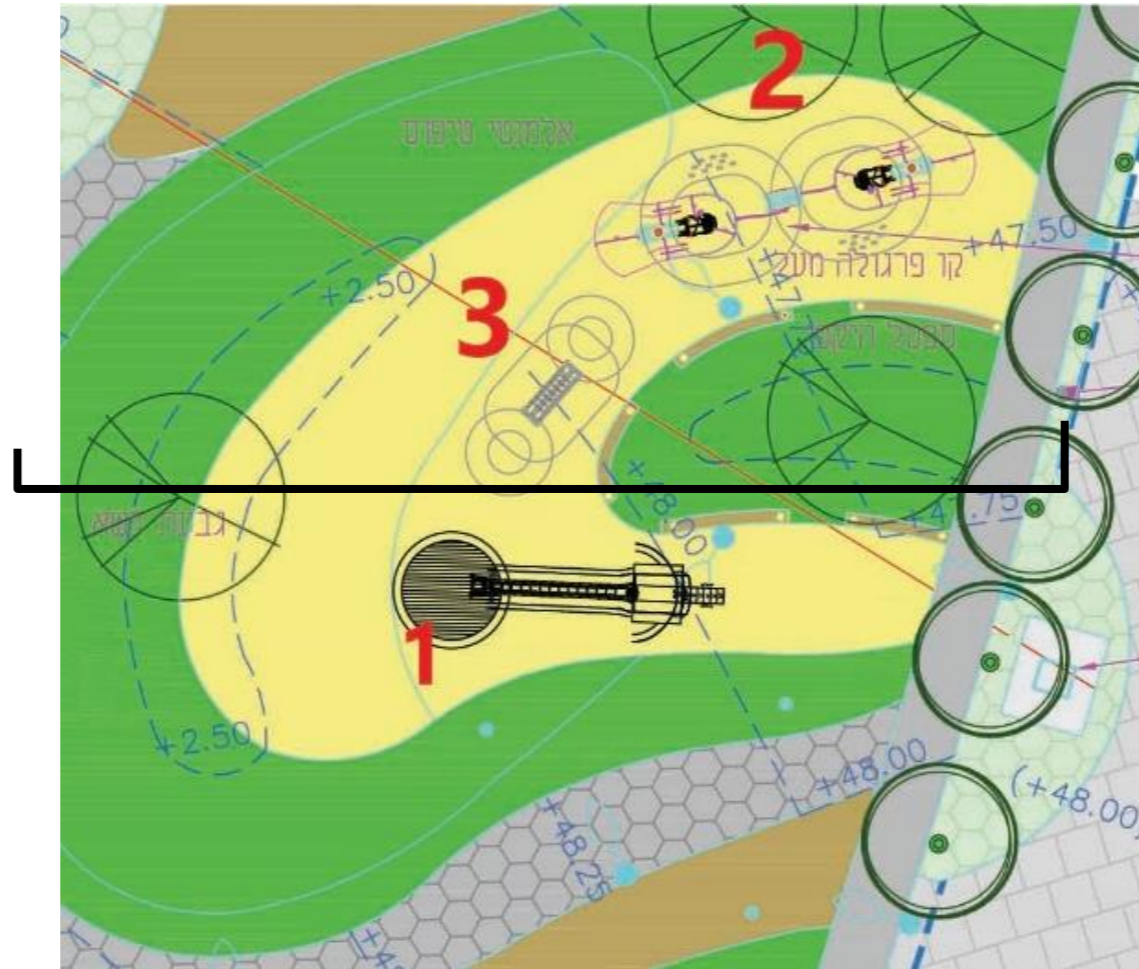


*המתקנים להמחשה

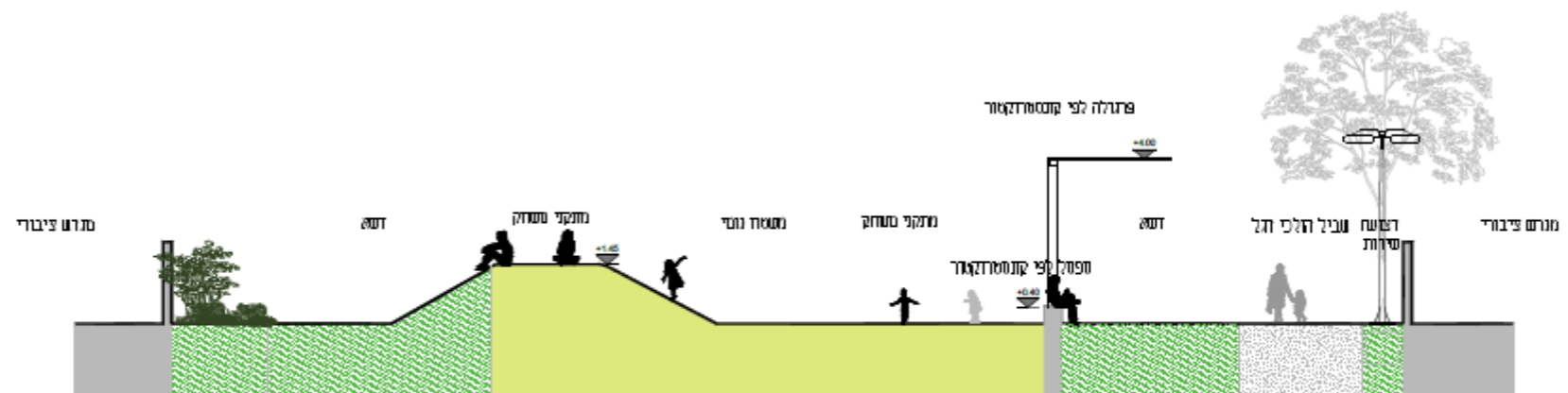
לתשומת לב המציע: מתקני המשחק משולבים בגבעות



מראה מקום שכונת הפארק



תכנית



חתך עקרוני.

גבהים לפי תכנית פיתוח. גבהים סופיים לתיאום בין קבלן ראשי לדרישות מתקני משחקים קבלן מתקני משחק

אין לקבוע מידות ע"י מדידה בשרטוט. המבצע אחראי לבדיקת המידות והתאמתן במקום ועליו להודיע למתכננים על כל טעות או אי התאמה

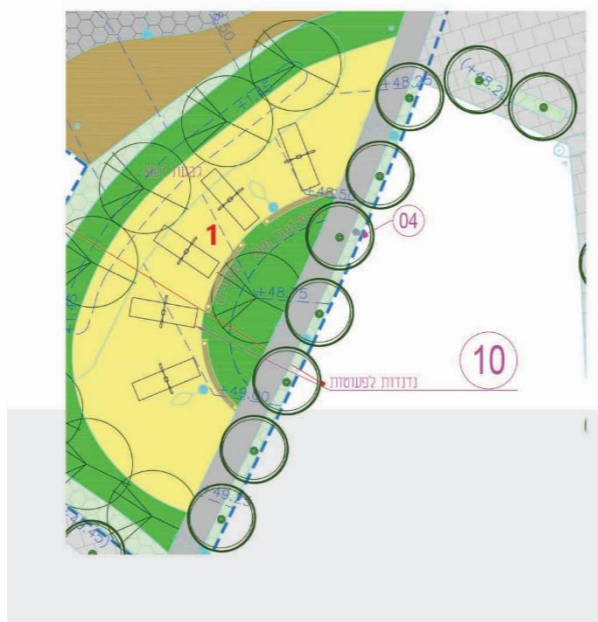
P2-9

תאריך עדכון
 09.02.23

לעיון ● למכרז ○ לביצוע



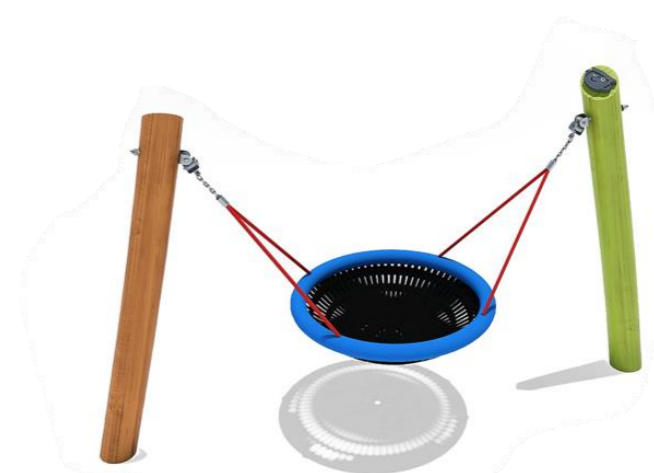
מראה מקום שכונת הפארק



תכנית מנחה

נתוני מגרש ודגשים לתכנון:

1. שטח נטו למתקנים כ- 550 מ"ר
2. שצ"פ בלב השכונה
3. הקשר מרחבי- סמיכות לבתי מגורים ולשביל הולכי רגל
4. פרוגרמה:
 - מתקני נדנדה
 - מתקני קפיץ
 - ערסלים
5. גילאים- פעוטות
6. חומרים:
 - עץ רובינא
 - חבלים



פלטת צבעים



*המתקנים להמחשה

אין לקבוע מידות ע"י מדידה בשרטוט. המבצע אחראי לבדיקת המידות והתאמתן במקום ועליו להודיע למתכננים על כל טעות או אי התאמה

P2-10

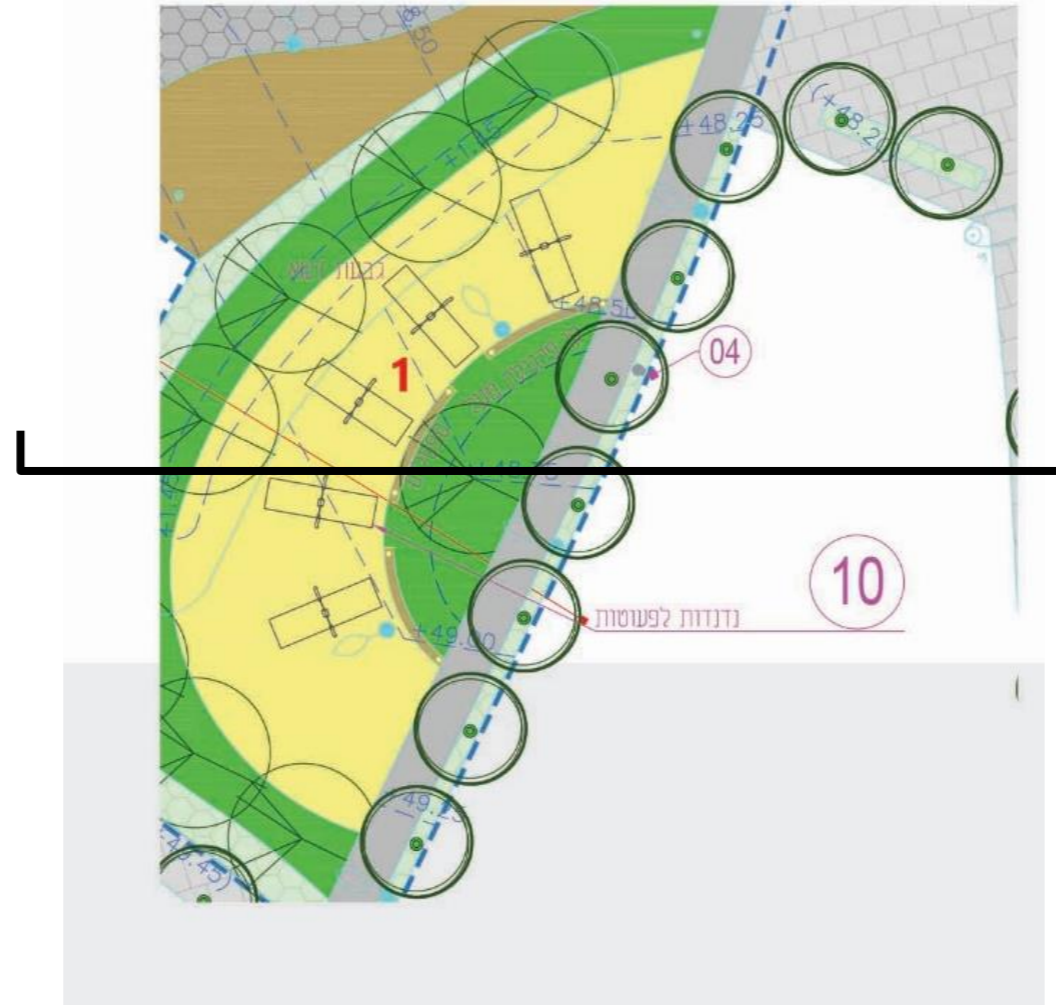
תאריך עדכון
09.02.23

לעיון ● למכרז ○ לביצוע

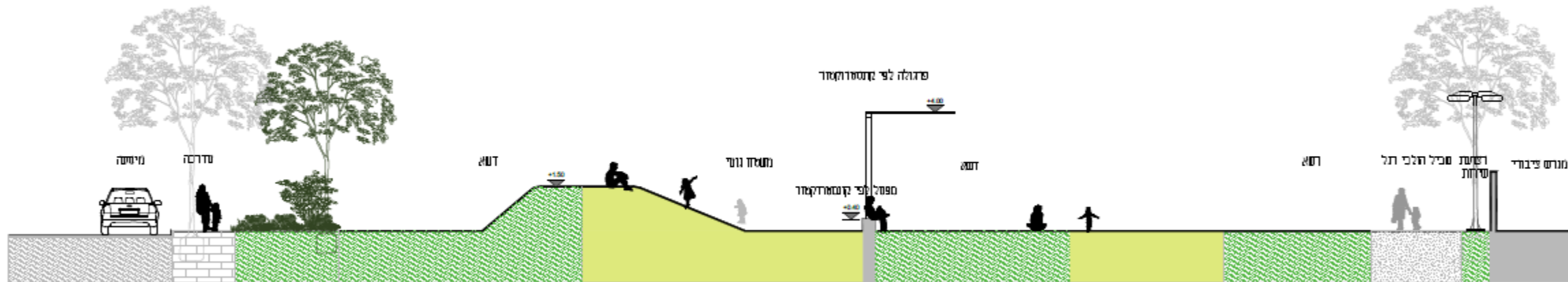
לתשומת לב המציע: מתקני המשחק משולבים בגבעות



מראה מקום שכונת הפארק



תכנית



חתך עקרוני.

גבהים לפי תכנית פיתוח. גבהים סופיים לתיאום בין קבלן ראשי לדרישות מתקני משחקים קבלן מתקני משחק

אין לקבוע מידות ע"י מדידה בשרטוט. המבצע אחראי לבדיקת המידות והתאמתן במקום ועליו להודיע למתכננים על כל טעות או אי התאמה

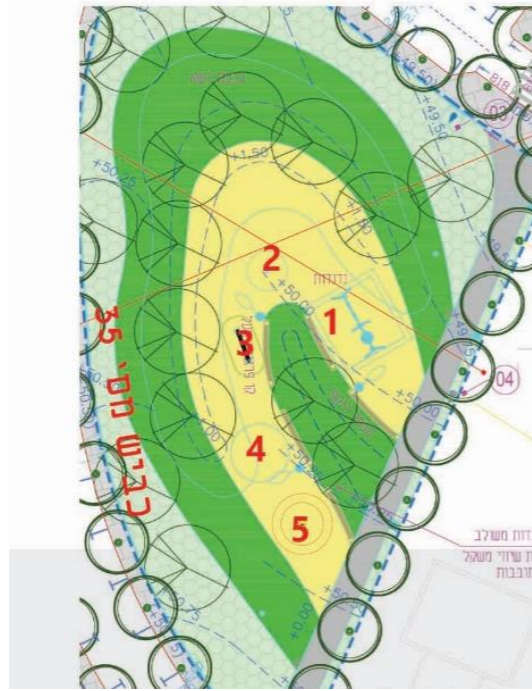
P2-10

תאריך עדכון
09.02.23

לעיון ● למכרז ○ לביצוע



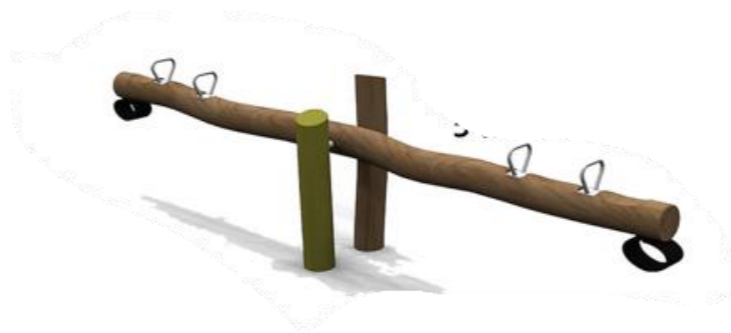
מראה מקום שכונת הפארק



תכנית מנחה

נתוני מגרש ודגשים לתכנון:

1. שטח נטו למתקנים כ- 550 מ"ר
2. שצ"פ בלב השכונה
3. הקשר מרחבי- סמיכות לבתי מגורים ולשביל הולכי רגל
4. פרוגרמה:
 - מתקני נדנדה פעוטות וקן ציפור
 - קרוסלות יחידועמידהקבוצתי
 - מתקני שיווי משקל
5. גילאים- פעוטות וילדים
6. חומרים:
 - עץ רובינא
 - חבלים
 - פלסטיק ממוחזר



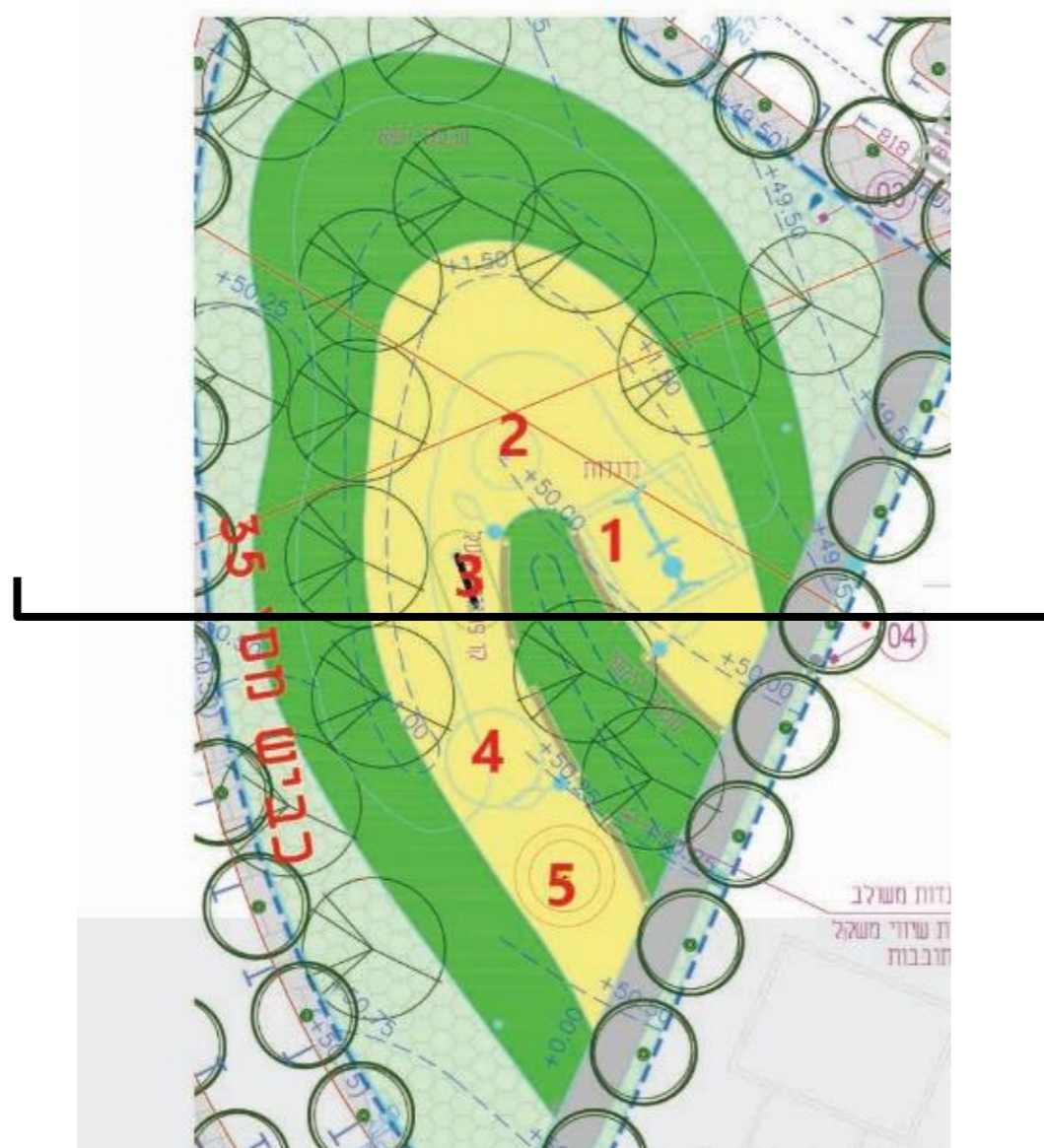
פלטת צבעים



*המתקנים להמחשה

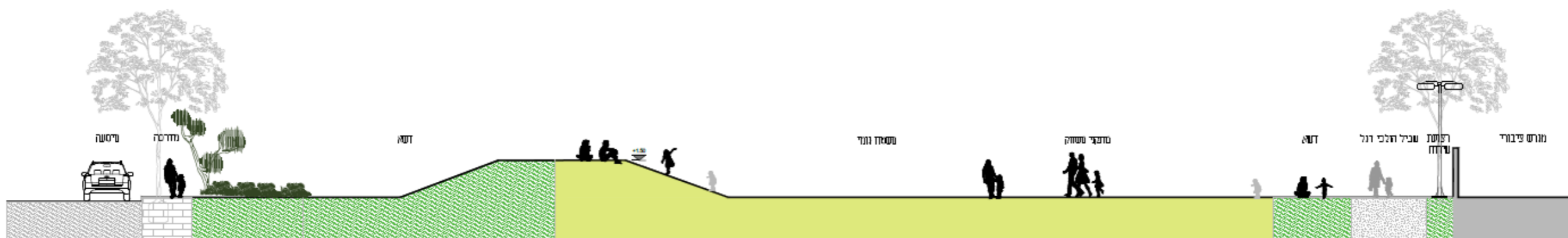


מראה מקום שכונת הפארק



לתשומת לב המציע: מתקני המשחק משולבים בגבעות

תכנית



חתך עקרוני.

גבהים לפי תכנית פיתוח. גבהים סופיים לתיאום בין קבלן ראשי לדרישות מתקני משחקים קבלן מתקני משחק

לעיון ● למכרז ○ לביצוע

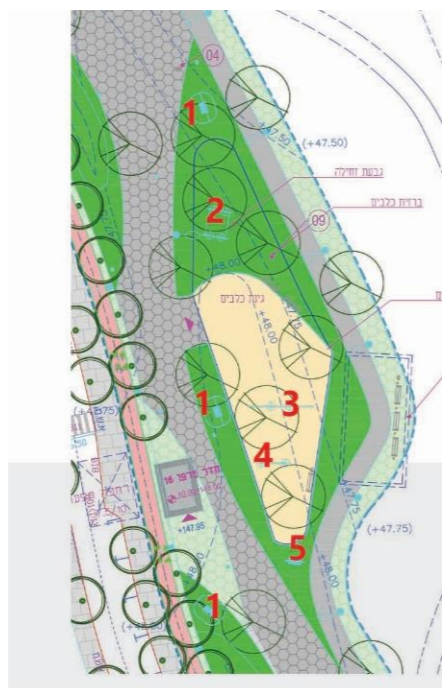
אין לקבוע מידות ע"י מדידה בשרטוט. המבצע אחראי לבדיקת המידות והתאמתן במקום ועליו להודיע למתכננים על כל טעות או אי התאמה

P2-11

תאריך עדכון
09.02.23



מראה מקום שכונת הפארק

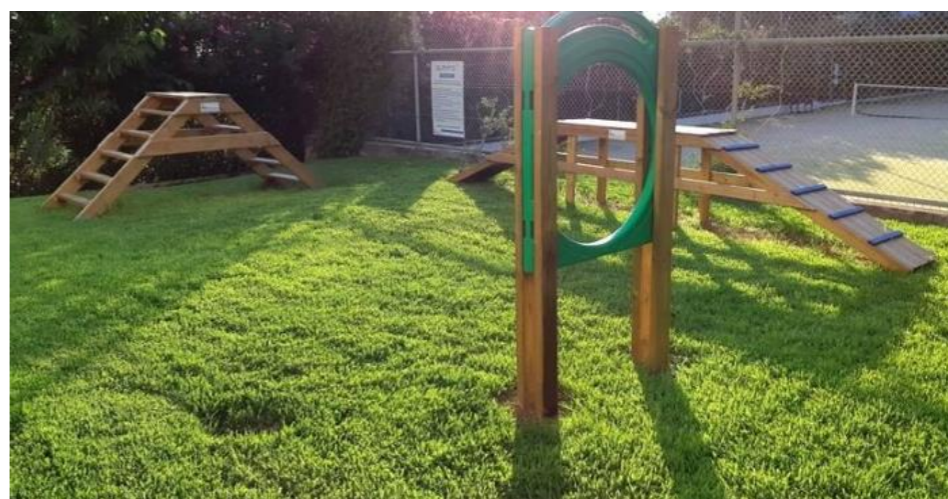


תכנית מנחה

נתוני מגרש ודגשים לתכנון:

1. שטח נטו למתקנים כ- 450 מ"ר
2. שצ"פ טיילת לאורך דופן מזרחית של שכונת הפארק
3. הקשר מרחבי- סמיכות לשביל הליכה ולגבעת דשא פרוגרמה:
4.
 - גינת כלבים- שהות ופעילות
 - ערסלים לבעלי כלבים.
5. גילאים- מבוגרים
6. חומרים :
 - חומרים ממוחזרים
 - עץ

פלטת צבעים



*המתקנים להמחשה